



## **LA VALUTAZIONE DEI DIRIGENTI DI II FASCIA**



PARAMETRI E EFFETTI DELLA VALUTAZIONE			2004		2005		2006		2007		2008	
GIUDIZIO	PUNTEGGIO	% retribuzione	Numero valutati **	%	Numero valutati **	%	Numero valutati **	%	Numero valutati **	%	Numero valutati **	%
NON ADEGUATO	< 90	0%		0%	3	1%	3	1%	5	2%	2	1%
MIGLIORABILE	>=90 e <= 97,5	70%	1	0%	2	1%	7	3%	5	2%	3	1%
ADEGUATO	> 97,5 e <= 105	100%	11	4%	8	3%	33	12%	24	10%	24	10%
PIU' CHE ADEGUATO	>105 e <=115	110%	113	44%	120	47%	108	41%	104	42%	112	46%
ECCELLENTE	>115 e <= 120	120%	134	52%	122	48%	114	43%	111	45%	103	42%
			<b>259</b>	<b>100%</b>	<b>255</b>	<b>100%</b>	<b>265</b>	<b>100%</b>	<b>249</b>	<b>100%</b>	<b>244</b>	<b>100%</b>

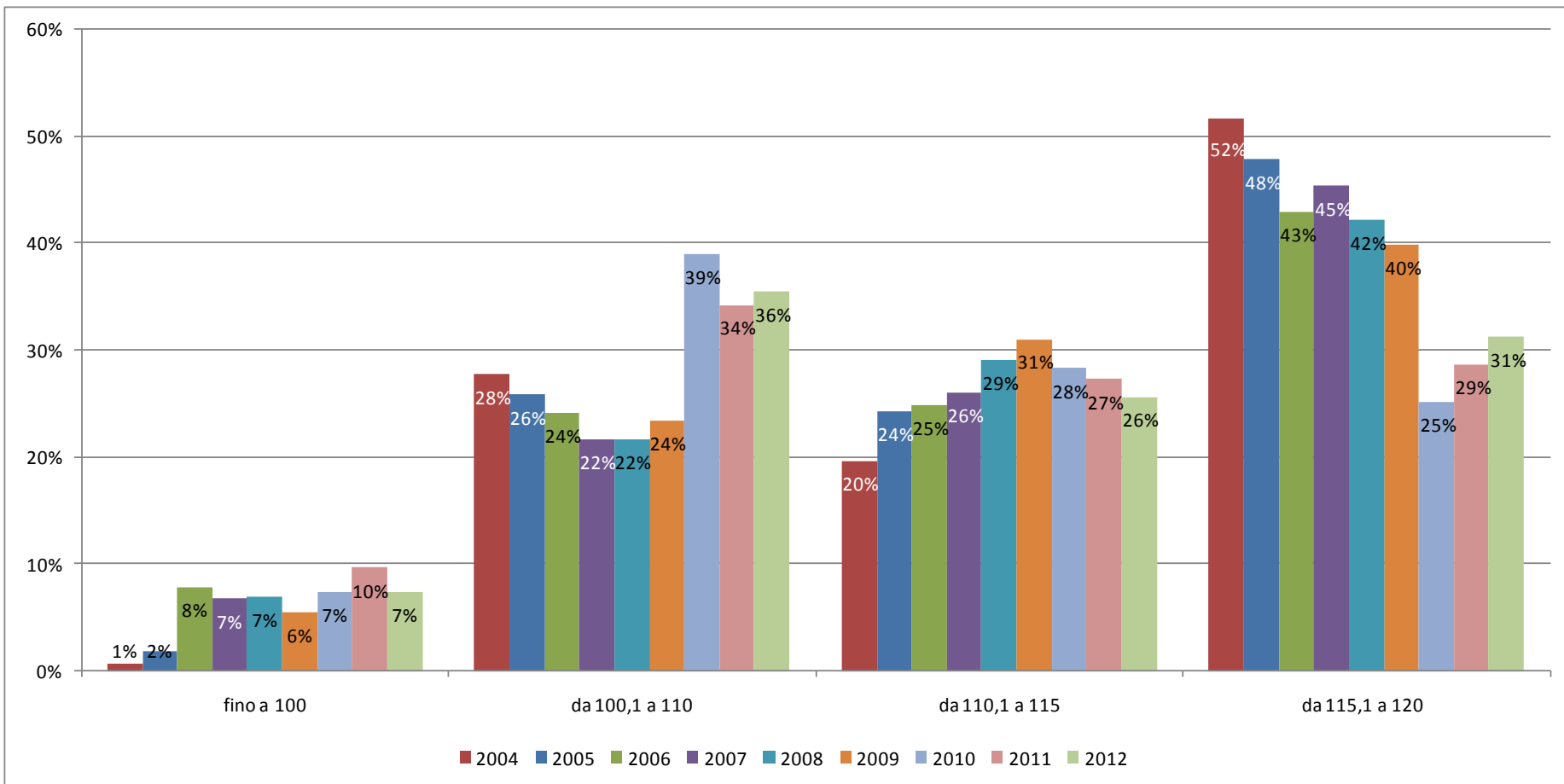
PARAMETRI E EFFETTI DELLA VALUTAZIONE			2009		2010		2011		2012	
GIUDIZIO	PUNTEGGIO *	% retribuzione	Numero valutati **	%	Numero valutati **	%	Numero valutati **	%	Numero valutati **	%
NON ADEGUATO	< 90	0%	1	0%		0%	1	0%	3	1%
MIGLIORABILE	>=90 e <= 97,5	70%	5	2%	10	4%	7	3%	8	4%
ADEGUATO	> 97,5 e <= 105	In misura proporzionale al punteggio ottenuto	27	11%	59	23%	37	17%	33	15%
PIU' CHE ADEGUATO	>105 e <=115		118	47%	121	48%	109	50%	103	48%
ECCELLENTE	>115 e <= 120		100	40%	64	25%	62	29%	67	31%
			<b>251</b>	<b>100%</b>	<b>254</b>	<b>100%</b>	<b>216</b>	<b>100%</b>	<b>214</b>	<b>100%</b>

\* A partire dall'anno 2009 è stato modificato il metodo di conversione del punteggio di valutazione ai fini della distribuzione del premio di risultato. Per punteggi superiori a 97,5 l'ammontare del premio di risultato spettante è determinato come funzione continua del punteggio di valutazione, senza raggruppamento per classi. Per punteggi superiori a 118 viene erogato un bonus aggiuntivo.

\*\* Sono stati esclusi dal campione i non valutati per insufficienza di elementi e i rinunciari (ovvero coloro che potevano essere valutati ma hanno rinunciato alla valutazione)



La quota dei dirigenti in ogni fascia di merito nell'evoluzione storica (2004 -2012)





## Valutazione media per età e per genere

Fasce d'età	2011				2012			
	valutati		VALUTAZIONE media		valutati		VALUTAZIONE media	
	Donne	Uomini	Donne	Uomini	Donne	Uomini	Donne	Uomini
31-40	6	10	109,12	108,70	6	5	112,17	108,94
41-50	24	64	114,30	111,25	26	62	114,18	110,93
oltre 50	17	95	108,91	109,54	19	96	109,45	109,68
<b>Totale</b>	<b>47</b>	<b>169</b>	<b>111,69</b>	<b>110,14</b>	<b>51</b>	<b>163</b>	<b>112,18</b>	<b>110,13</b>



## *Distribuzione percentuale dei valutati tra le fasce di merito distinti per genere*

VALUTAZIONE			2011				2012			
GIUDIZIO	PUNTEGGIO	% retribuzione	Donne	%	Uomini	%	Donne	%	Uomini	%
NON ADEGUATO	< 90	0%	1	2%		0%	1	2%	2	1%
MIGLIORABILE	>=90 e <= 97,5	70%		0%	7	4%	1	2%	7	4%
ADEGUATO	> 97,5 e <= 105	100%	8	17%	29	17%	5	10%	28	17%
PIU' CHE ADEGUATO	>105 e <=115	110%	17	36%	92	54%	20	39%	83	51%
ECCELLENTE	>115 e <= 120	120%	21	45%	41	24%	24	47%	43	26%
			<b>47</b>	<b>100%</b>	<b>169</b>	<b>100%</b>	<b>51</b>	<b>100%</b>	<b>163</b>	<b>100%</b>



Confronto tra le valutazioni medie dei dirigenti neo-assunti, del personale incaricato di funzioni dirigenziali e dei dirigenti di ruolo.

VALUTAZIONE MEDIA	ANNO		
	2010	2011	2012
Dirigenti neo-assunti	103,66	104,91	105,89
Personale incaricato di funzioni dirigenziali	111,66	112,23	112,31
Dirigenti di ruolo	108,61	108,76	108,44