

**AGENZIA
DOGANE
MONOPOLI**

Riunione tavolo e-customs

Roma, 13 dicembre 2018



Informativa sulla Brexit: recenti sviluppi e questioni per gli operatori italiani

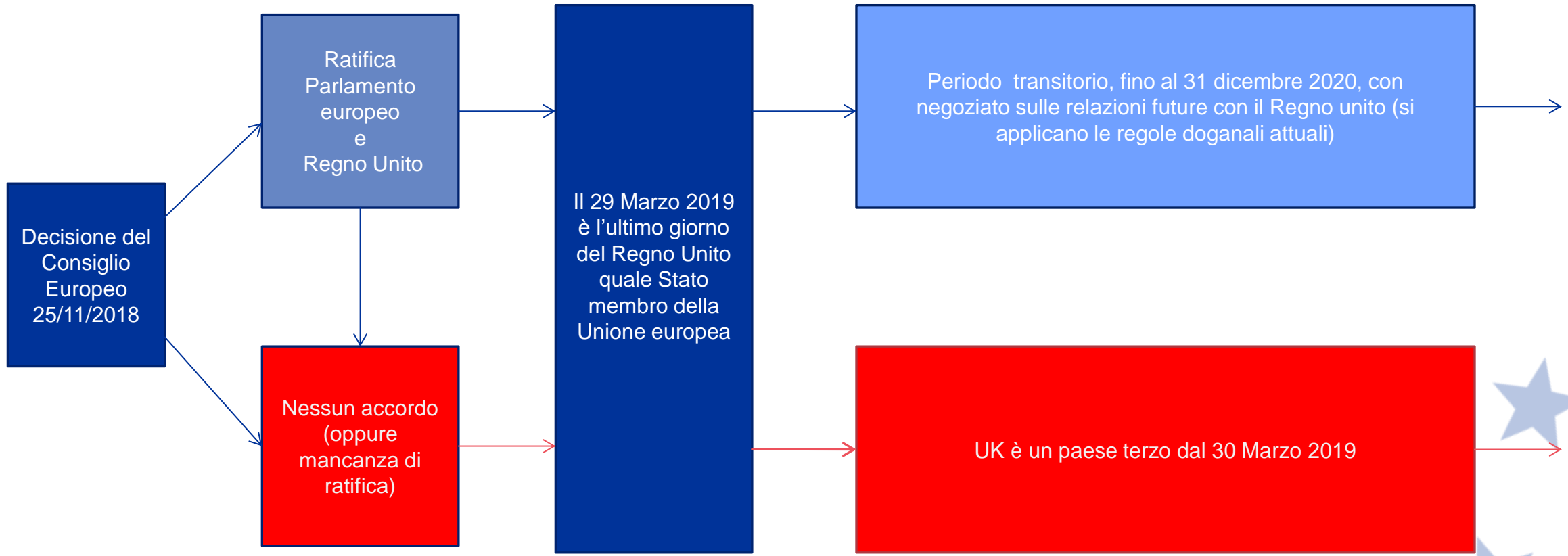
Prepararsi alla Brexit

Direzione Centrale Relazioni Internazionali



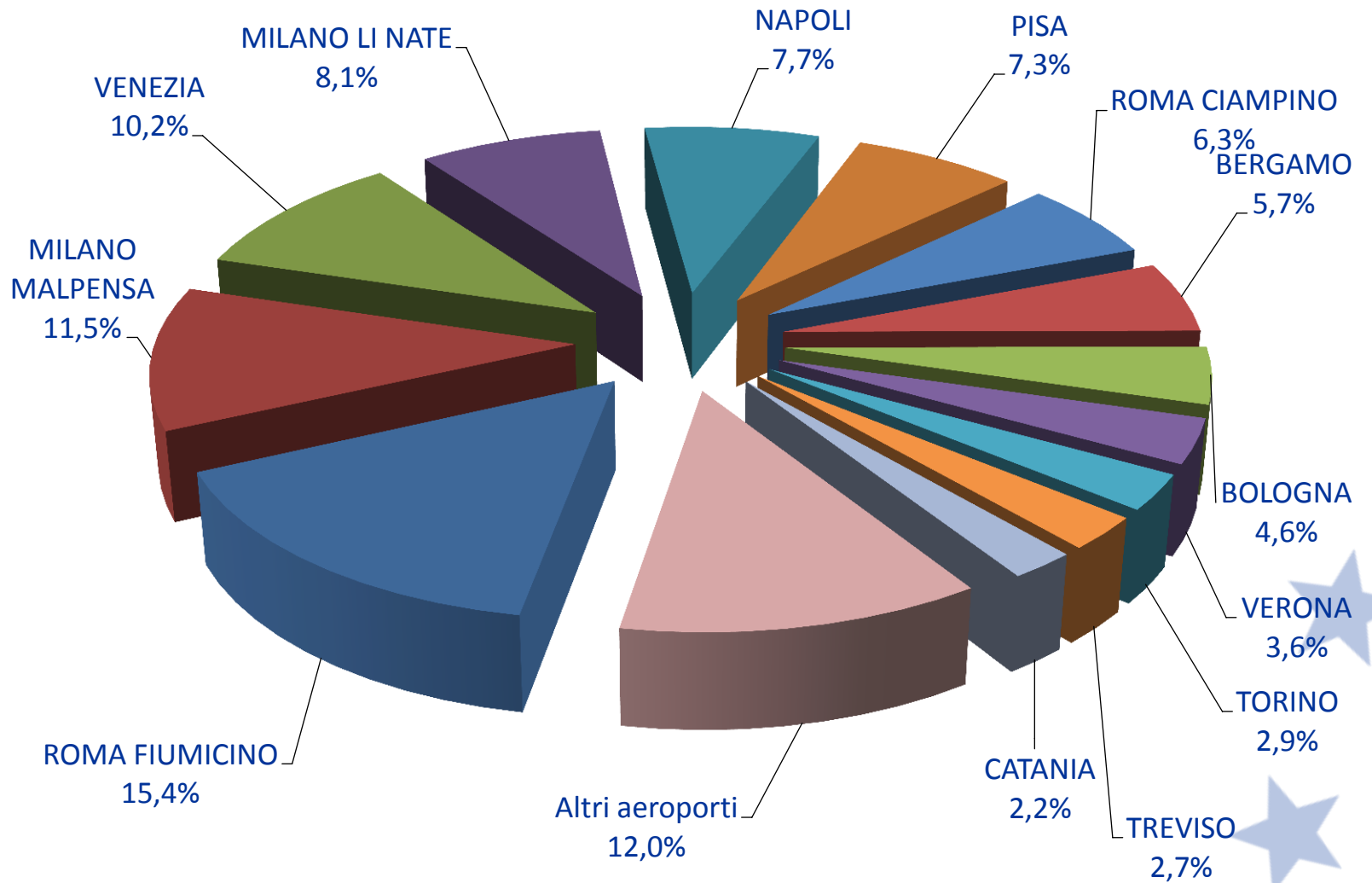


BREXIT – DUE SCENARI POSSIBILI



Traffico Passeggeri Dettaglio Aeroporti – Anno 2017

Traffico passeggeri IT-GB		
ROMA FIUMICINO	2.320.744	15,4%
MILANO MALPENSA	1.727.038	11,5%
VENEZIA	1.537.681	10,2%
MILANO LI NATE	1.219.760	8,1%
NAPOLI	1.164.113	7,7%
PISA	1.094.054	7,3%
ROMA CIAMPINO	943.722	6,3%
BERGAMO	854.944	5,7%
BOLOGNA	686.517	4,6%
VERONA	537.495	3,6%
TORINO	429.312	2,9%
TREVISO	401.131	2,7%
CATANIA	334.445	2,2%
Altri aeroporti	1.808.914	12,0%
Totale	15.059.870	100,0%



(Fonte: ENAC 2017)



Analisi di impatto della Brexit sugli operatori economici italiani

Operatori economici nazionali che hanno effettuato cessioni e/o acquisti di beni a/da GB :
117.381

di questi **67.914** hanno effettuato esportazioni e/o importazioni di beni a/da paesi extra UE.

Circa il 42 % dei soggetti non ha dimestichezza/familiarità con le operazioni doganali di import/export

Fonte: dati elenchi intrastat anno 2017 e archivio dichiarazioni doganali anno 2017 - data di elaborazione 23/11/2018



HARD BREXIT Piano di emergenza in caso di nessun accordo

Iniziative al livello centrale

- Gruppo di lavoro
- Analisi legislativa
- Implicazioni sul sistema informatico
- Formazione
- Comunicazione

Iniziative al livello regionale e locale

- Formazione
- Comunicazione
- Impatto infrastrutture (porti, aeroporti, snodi logistici)

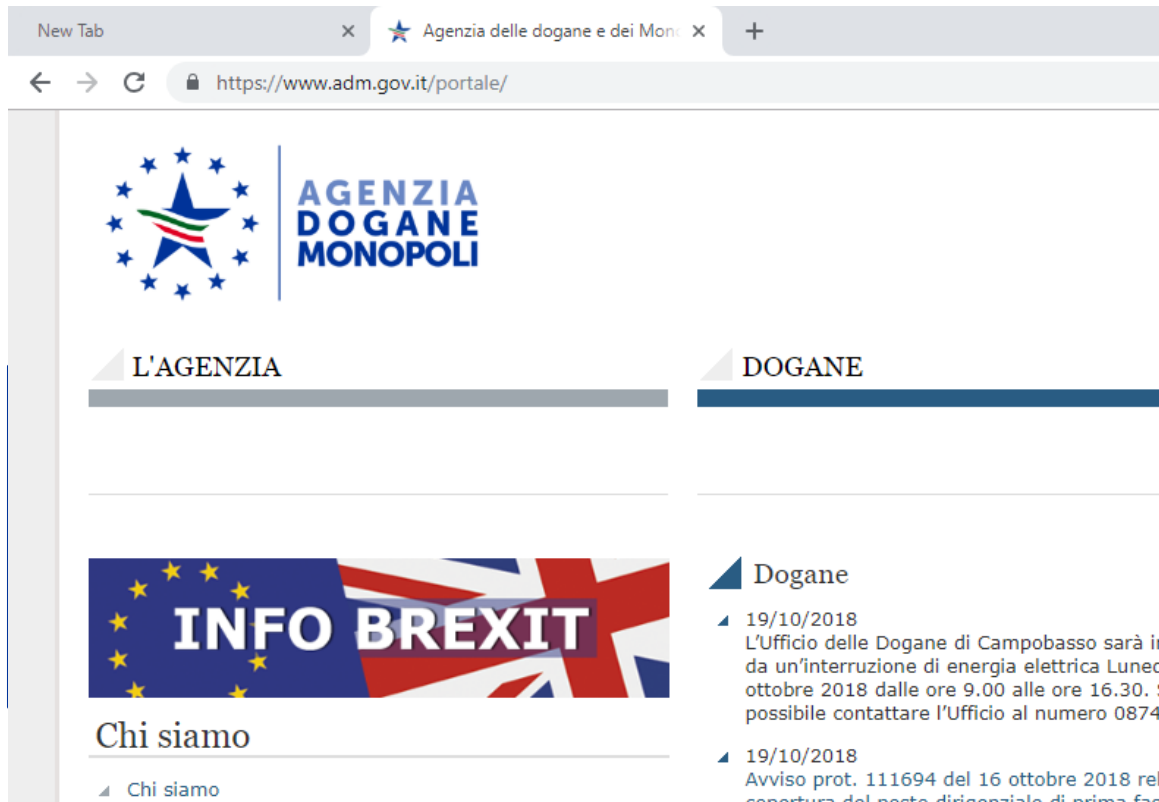




Azioni di formazione BREXIT

- **corso breve di apertura e lancio** delle iniziative di formazione BREXIT, rivolto a funzionari esperti con accertate capacità didattiche segnalati dalle Direzioni territoriali (1 giornata di aula, di 8 ore)
 - **corsi base** sulla legislazione doganale e sui controlli tenuti da formatori locali e rivolti al personale da destinare alle attività di presidio e di controllo (2 giornate d'aula di 7 ore ciascuna e 3 giornate di *training on the job* da effettuare a livello locale)
 - **corso base** in materia di accise (in modalità e-learning)
 - **sessioni brevi di formazione / informazione** riguardanti le novità legate alla BREXIT e le iniziative in corso (2 ore in teleconferenza per ampie quote di personale)
 - **sessioni di *training on the job*** finalizzate a rispondere a esigenze locali specifiche.
-

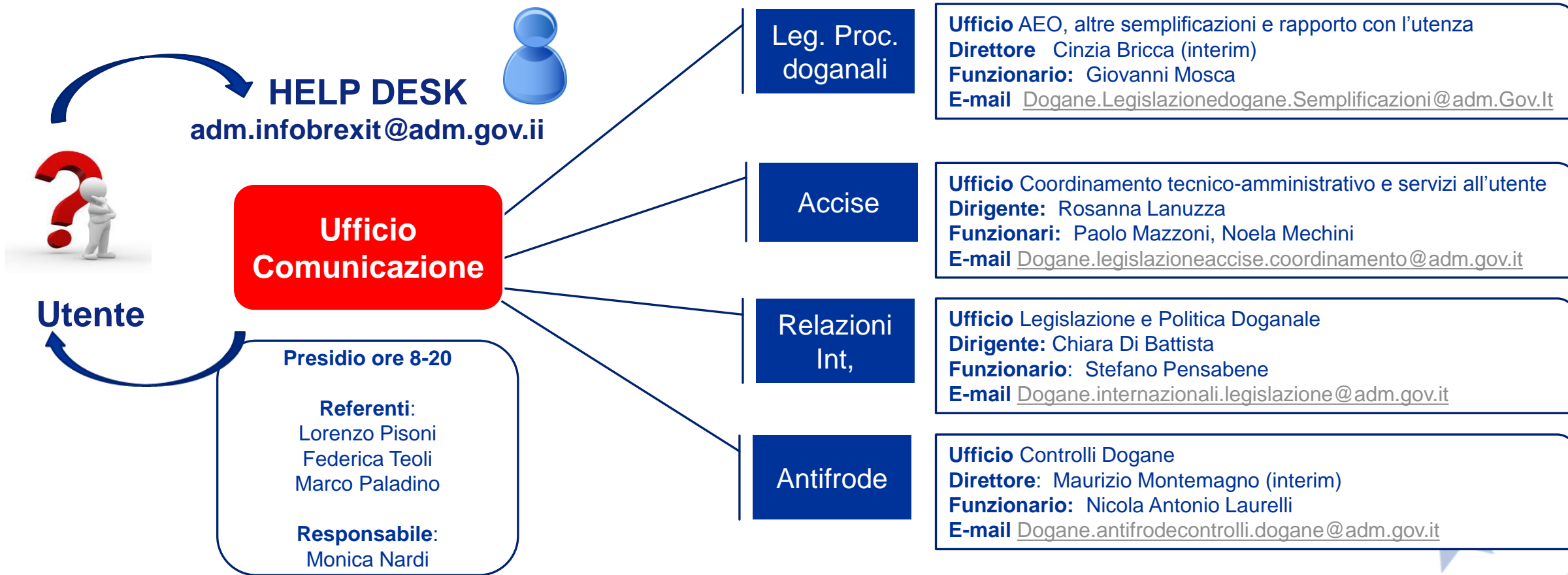
«INFOBREXIT» SUL WEB: FAQ, HELP DESK E AGGIORNAMENTO SUL NEGOZIATO



The screenshot shows a web browser window with the URL <https://www.adm.gov.it/portale/>. The page header features the ADM logo and the text 'AGENZIA DOGANE MONOPOLI'. Below the header, there are two main navigation tabs: 'L'AGENZIA' and 'DOGANE'. The 'DOGANE' tab is active. A prominent banner for 'INFO BREXIT' is displayed, featuring the European Union flag and the Union Jack. Below the banner, there are two columns of content. The left column is titled 'Chi siamo' and contains a link 'Chi siamo'. The right column is titled 'Dogane' and contains two news items: one dated 19/10/2018 regarding a power outage at the Campobasso customs office, and another dated 19/10/2018 regarding a notice of protest.

Sezione «Infobrex» su www.adm.gov.it

- Pagina di atterraggio con summary e aggiornamento sul negoziato in corso
 - Sezione FAQ (Frequent Answers & Questions)
- Sezione «Help desk» con rinvio alla mail di assistenza all'utenza: adm.infobrex@adm.gov.it



BREXIT – L' Agenzia a fianco degli operatori economici



AGENZIA
DOGANE
MONOPOLI

INFO BREXIT

Tutti gli aggiornamenti
SU
www.adm.gov.it

 adm.infobrexite@adm.gov.it





AGENZIA
DOGANE
MONOPOLI





INFO BREXIT

www.adm.gov.it

Sperare al meglio prepararsi al peggio

(proverbio inglese)

