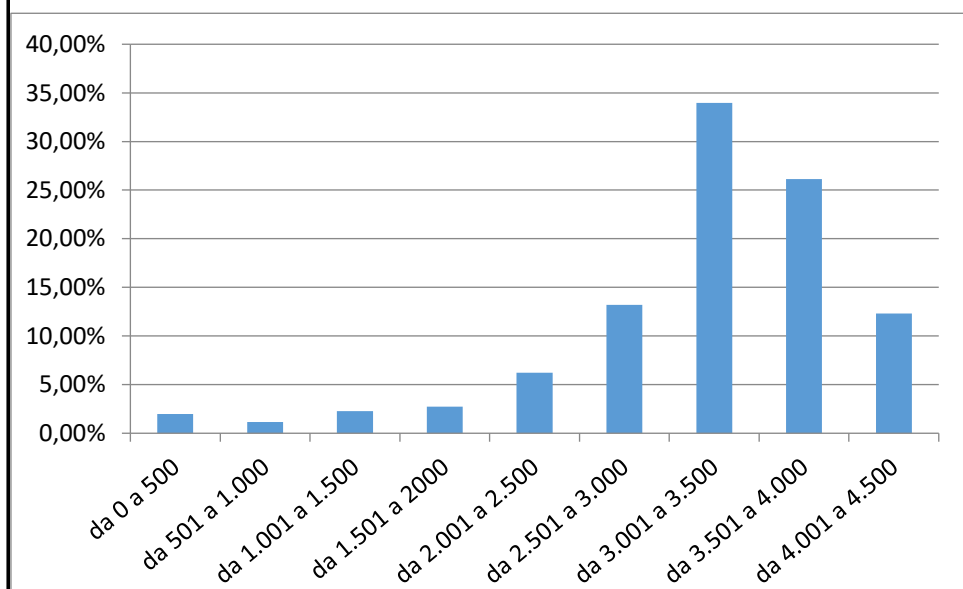


### Premi al personale delle AREE FUNZIONALI

Premio distribuito per l'anno 2016	35.137.000,00
Consistenza media del personale nell'anno 2016	10.870
Valore medio distribuito nell' anno 2016	3.232,00

importo	n. dipendenti	percentuale
da 0 a 500	216	1,99%
da 501 a 1.000	126	1,16%
da 1.001 a 1.500	249	2,29%
da 1.501 a 2000	296	2,72%
da 2.001 a 2.500	677	6,23%
da 2.501 a 3.000	1434	13,19%
da 3.001 a 3.500	3692	33,97%
da 3.501 a 4.000	2842	26,15%
da 4.001 a 4.500	1338	12,31%

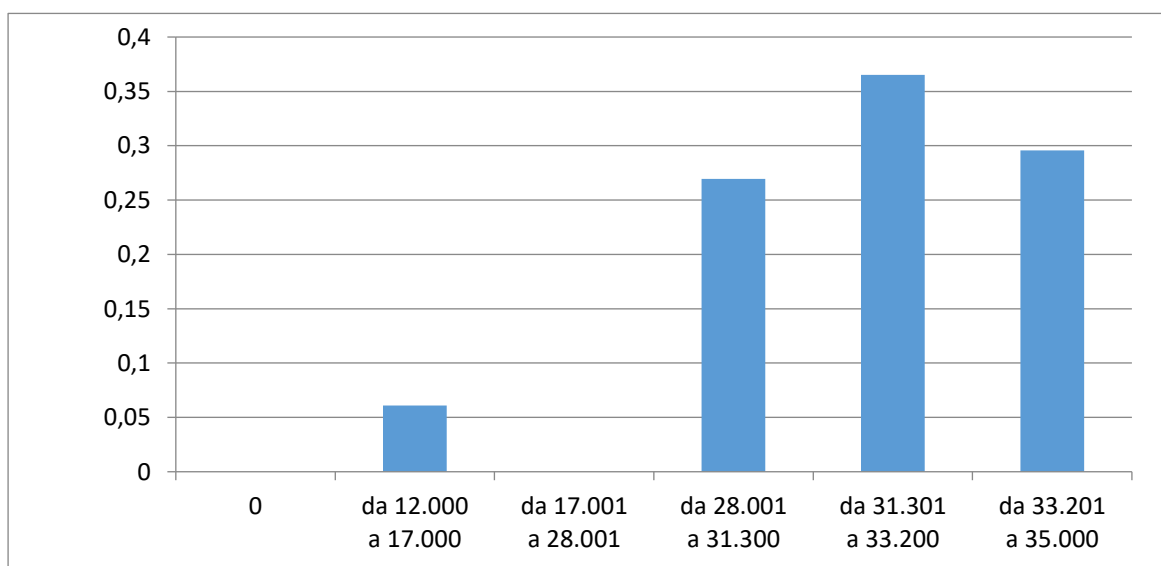


Premi ai Dirigenti con incarico di livello non generale - Anno 2016

Premio distribuito per l'anno 2016	3.551.088,17
Consistenza media del personale nell'anno 2016	114
Valore medio aritmetico distribuito nell' anno 2016	31.149,90

importo *		valutazione %	n. dipendenti valutati	percentuale
0		> 90	0	0,00%
da 12.000	a 17.000	≤ 90 e ≥ 97,5	7	6,09%
da 17.001	a 28.001	< 97,5 e ≥ 100	0	0,00%
da 28.001	a 31.300	< 100 e ≥ 110	31	26,96%
da 31.301	a 33.200	< 110 e ≥ 115	42	36,52%
da 33.201	a 35.000	< 115 e ≥ 120	34	29,57%

\*L'importo effettivamente erogato è correlato alla valutazione e alla presenza in servizio del dirigente ed è, quindi, corrisposto nei valori indicati solo nel caso in cui si registri la presenza in servizio per l'intero anno.



Premi ai Dirigenti con incarico di livello generale - Anno 2016

Premio distribuito per l'anno 2016	1.342.797,61
Consistenza media del personale nell'anno 2016	21
Valore medio aritmetico distribuito nell' anno 2016	63.942,74

importo *	valutazione %	n. dipendenti valutati	percentuale
0	> 90	0	0,00%
da 40.000 50.000 a	≤ 90 e ≥ 100	0	0,00%
da 50.001 60.000 a	< 100 e ≥ 115	4	19,05%
da 60.001 64.000 a	< 115 e ≥ 120	4	19,05%
da 64.001 67.000 a	< 120 e ≥ 125	10	47,62%
da 67.001 70.000 a	< 125 e ≥ 130	3	14,29%

\*L'importo effettivamente erogato è correlato alla valutazione e alla presenza in servizio del dirigente ed è, quindi, corrisposto nei valori indicati solo nel caso in cui si registri la presenza in servizio per l'intero anno.

