



**AGENZIA DELLE DOGANE
E DEI MONOPOLI**

La valutazione dei dirigenti di II fascia

Le tabelle che seguono rappresentano i dati relativi alla valutazione dei titolari di incarichi dirigenziali di II fascia della sola area dogane fino al 2013 e dell'intera Agenzia dal 2014.



Distribuzione percentuale dei valutati tra le fasce di merito

PARAMETRI ED EFFETTI DELLA VALUTAZIONE			2004		2005		2006		2007		2008	
GIUDIZIO	PUNTEGGIO	% retribuzione	Numero valutati **	%	Numero valutati **	%	Numero valutati **	%	Numero valutati **	%	Numero valutati **	%
NON ADEGUATO	< 90	0%		0%	3	1%	3	1%	5	2%	2	1%
MIGLIORABILE	>=90 e <= 97,5	70%	1	0%	2	1%	7	3%	5	2%	3	1%
ADEGUATO	> 97,5 e <= 105	100%	11	4%	8	3%	33	12%	24	10%	24	10%
PIU' CHE ADEGUATO	>105 e <=115	110%	113	44%	120	47%	108	41%	104	42%	112	46%
ECCELLENTI	>115 e <= 120	120%	134	52%	122	48%	114	43%	111	45%	103	42%
			259	100%	255	100%	265	100%	249	100%	244	100%

PARAMETRI ED EFFETTI DELLA VALUTAZIONE			2009		2010		2011		2012		2013		2014 ***		2015	
GIUDIZIO	PUNTEGGIO *	% retribuzione	Numero valutati **	%	Numero valutati **	%	Numero valutati **	%	Numero valutati **	%	Numero valutati **	%	Numero valutati **	%	Numero valutati **	%
NON ADEGUATO	< 90	0%	1	0%		0%	1	0%	3	1%	2	1%		0%	0	0%
MIGLIORABILE	>=90 e <= 97,5	70%	5	2%	10	4%	7	3%	8	4%	8	4%	8	3%	6	2%
ADEGUATO	> 97,5 e <= 105	In misura proporzionale al punteggio ottenuto	27	11%	59	23%	37	17%	33	15%	36	16%	38	15%	34	14%
PIU' CHE ADEGUATO	>105 e <=115		118	47%	121	48%	109	50%	103	48%	112	51%	131	51%	127	52%
ECCELLENTI	>115 e <= 120		100	40%	64	25%	62	29%	67	31%	62	28%	80	31%	78	32%
			251	100%	254	100%	216	100%	214	100%	220	100%	257	100%	245	100%

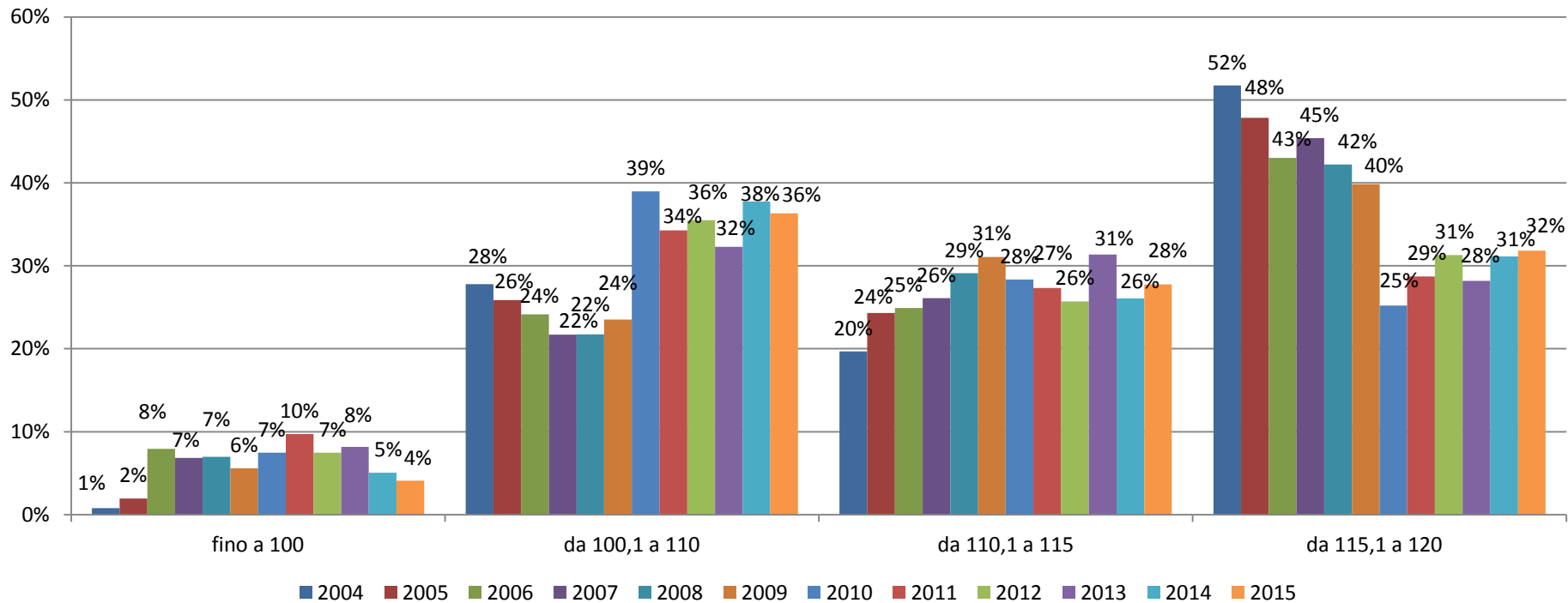
* A partire dall'anno 2009 è stato modificato il metodo di conversione del punteggio di valutazione ai fini della distribuzione del premio di risultato. Per punteggi superiori a 97,5 l'ammontare del premio di risultato spettante è determinato come funzione continua del punteggio di valutazione, senza raggruppamento per classi. Per punteggi superiori a 118 viene erogato un bonus aggiuntivo.

** Sono stati esclusi dal campione i non valutati per insufficienza di elementi e i rinunciatarci (ovvero coloro che potevano essere valutati ma hanno rinunciato alla valutazione).

*** A partire da tale anno sono inclusi anche i valutati relativi all'Area Monopoli.



La quota dei dirigenti in ogni fascia di merito nell'evoluzione storica (2004 -2015)





Valutazioni medie e variabilità dei punteggi per fascia di merito

PARAMETRI ED EFFETTI DELLA VALUTAZIONE			2004			2005			2006			2007			2008		
GIUDIZIO	PUNTEGGIO	% retribuzione	n. Valutati *	media	indice di variabilità **	n. Valutati *	media	indice di variabilità **	n. Valutati *	media	indice di variabilità **	n. Valutati *	media	indice di variabilità **	n. Valutati *	media	indice di variabilità **
NON ADEGUATO	< 90	0%				3	88,067	0,49	3	87,53	0,52	5	86,00	1,22	2	84,95	4,95
MIGLIORABILE	>=90 e <= 97,5	70%	1	92,00	0,00	2	93,75	3,25	7	94,81	1,20	5	93,60	2,56	3	94,67	1,89
ADEGUATO	> 97,5 e <= 105	100%	11	102,62	1,88	8	103,11	1,15	33	101,41	1,81	24	101,73	1,83	24	101,46	2,35
PIU' CHE ADEGUATO	>105 e <=115	110%	113	110,29	2,99	120	110,26	2,82	108	110,95	2,53	104	111,38	2,39	112	111,04	2,92
ECCELLENTE	>115 e <= 120	120%	134	117,84	1,66	122	117,69	1,52	114	117,62	1,61	111	117,71	1,72	103	117,56	1,69
TOTALE			259			255			265			249			244		

PARAMETRI ED EFFETTI DELLA VALUTAZIONE			2009			2010			2011			2012		
GIUDIZIO	PUNTEGGIO	% retribuzione ***	n. Valutati *	media	indice di variabilità **	n. Valutati *	media	indice di variabilità **	n. Valutati *	media	indice di variabilità **	n. Valutati *	media	indice di variabilità **
NON ADEGUATO	< 90	0%	1	80,00	0,00				1	87,5	0,00	3	86,67	1,18
MIGLIORABILE	>=90 e <= 97,5	70%	5	93,94	2,19	10	95,63	2,02	7	93,9	2,76	8	95,29	2,65
ADEGUATO	> 97,5 e <= 105	In misura proporzionale al punteggio ottenuto	27	102,39	2,36	59	102,88	1,95	37	102,11	2,20	33	102,61	1,91
PIU' CHE ADEGUATO	>105 e <=115		118	111,37	2,84	121	111,10	2,74	109	110,75	2,90	103	110,74	2,83
ECCELLENTE	>115 e <= 120		100	117,71	1,66	64	117,61	1,60	62	117,24	1,56	67	117,29	1,48
TOTALE			251			254			216			214		

PARAMETRI ED EFFETTI DELLA VALUTAZIONE			2013			2014 ****			2015		
GIUDIZIO	PUNTEGGIO	% retribuzione ***	n. Valutati *	media	indice di variabilità **	n. Valutati *	media	indice di variabilità **	n. Valutati *	media	indice di variabilità **
NON ADEGUATO	< 90	0%	2	88,25	0,75				0		
MIGLIORABILE	>=90 e <= 97,5	70%	8	95,86	2,38	8	93,6	2,41	6	93,98	3,09
ADEGUATO	> 97,5 e <= 105	In misura proporzionale al punteggio ottenuto	36	102,83	2,17	38	103,18	1,95	34	103,13	1,93
PIU' CHE ADEGUATO	>105 e <=115		112	111,32	2,88	131	110,78	3,03	127	110,87	2,97
ECCELLENTE	>115 e <= 120		62	117,52	1,57	80	117,37	1,46	78	117,53	1,53
TOTALE			220			257			245		

* Sono stati esclusi dal campione i non valutati per insufficienza di elementi e i rinunciari (ovvero coloro che potevano essere valutati ma hanno rinunciato alla valutazione).

** Scarto quadratico medio.

*** A partire dall'anno 2009 è stato modificato il metodo di conversione del punteggio di valutazione ai fini della distribuzione del premio di risultato. Per punteggi superiori a 97,5 l'ammontare del premio di risultato spettante è determinato come funzione continua del punteggio di valutazione, senza raggruppamento per classi. Per punteggi superiori a 118 viene erogato un bonus aggiuntivo.

**** A partire da tale anno sono inclusi anche i valutati relativi all'Area Monopoli.



Valutazioni medie per età e genere

	2011				2012				2013				2014 *				2015			
	valutati		VALUTAZIONE media		valutati		VALUTAZIONE media		valutati		VALUTAZIONE media		valutati		VALUTAZIONE media		valutati		VALUTAZIONE media	
Fasce d'età	Donne	Uomini	Donne	Uomini	Donne	Uomini	Donne	Uomini	Donne	Uomini	Donne	Uomini	Donne	Uomini	Donne	Uomini	Donne	Uomini	Donne	Uomini
fino a 40	6	10	109,12	108,70	6	5	112,17	108,94	7	5	111,97	112,36	10	17	108,90	107,78	10	14	110,78	108,21
41-50	24	64	114,30	111,25	26	62	114,18	110,93	27	61	113,04	110,42	28	61	112,60	111,66	26	62	112,51	111,52
oltre 50	17	95	108,91	109,54	19	96	109,45	109,68	23	97	110,93	110,46	40	101	111,71	111,07	38	95	112,06	111,56
Totale	47	169	111,69	110,14	51	163	112,18	110,13	57	163	112,06	110,50	78	179	111,67	110,96	74	171	112,04	111,27

*A partire da tale anno sono inclusi anche i valutati relativi all'Area Monopoli.



Distribuzione percentuale dei valutati tra le fasce di merito distinti per genere

PARAMETRI ED EFFETTI DELLA VALUTAZIONE			2011				2012				2013				2014 *				2015			
GIUDIZIO	PUNTEGGIO	% retribuzione	Donne	%	Uomini	%	Donne	%	Uomini	%	Donne	%	Uomini	%	Donne	%	Uomini	%	Donne	%	Uomini	%
NON ADEGUATO	< 90	0%	1	2%	0	0%	1	2%	2	1%	1	2%	1	1%	0	0%	0	0%	0	0%	0	0%
MIGLIORABILE	>=90 e <= 97,5	70%	0	0%	7	4%	1	2%	7	4%	1	2%	7	4%	2	3%	6	3%	2	3%	4	2%
ADEGUATO	> 97,5 e <= 105	In misura proporzionale al punteggio ottenuto	8	17%	29	17%	5	10%	28	17%	7	12%	29	18%	8	10%	30	17%	5	7%	29	17%
PIU' CHE ADEGUATO	>105 e <=115		17	36%	92	54%	20	39%	83	51%	27	47%	85	52%	43	55%	88	49%	46	62%	81	47%
ECCELLENTI	>115 e <= 120		21	45%	41	24%	24	47%	43	26%	21	37%	41	25%	25	32%	55	31%	21	28%	57	33%
			47	100%	169	100%	51	100%	163	100%	57	100%	163	100%	78	100%	179	100%	74	100%	171	100%

*A partire da tale anno sono inclusi anche i valutati relativi all'Area Monopoli.