

Ministero dell'Economia e delle Finanze
AMMINISTRAZIONE AUTONOMA DEI MONOPOLI DI STATO
DIREZIONE GENERALE DIREZIONE PER L'ORGANIZZAZIONE E LA GESTIONE DELLE RISORSE - UFFICIO 26°
IL RESPONSABILE UNICO DEL PROCEDIMENTO
Arch. Davide Ferrazzano

PROGETTAZIONE IN ATP
Ing. Marcello Marini capogruppo
Arch. Stefano Michelato
Arch. Cesario Pio Mondelli
Arch. Giuseppa Gullino
Arch. Alessandra Greco
CONSULENTI PER L' ATP
Dott. Silvia Rossi Geologo

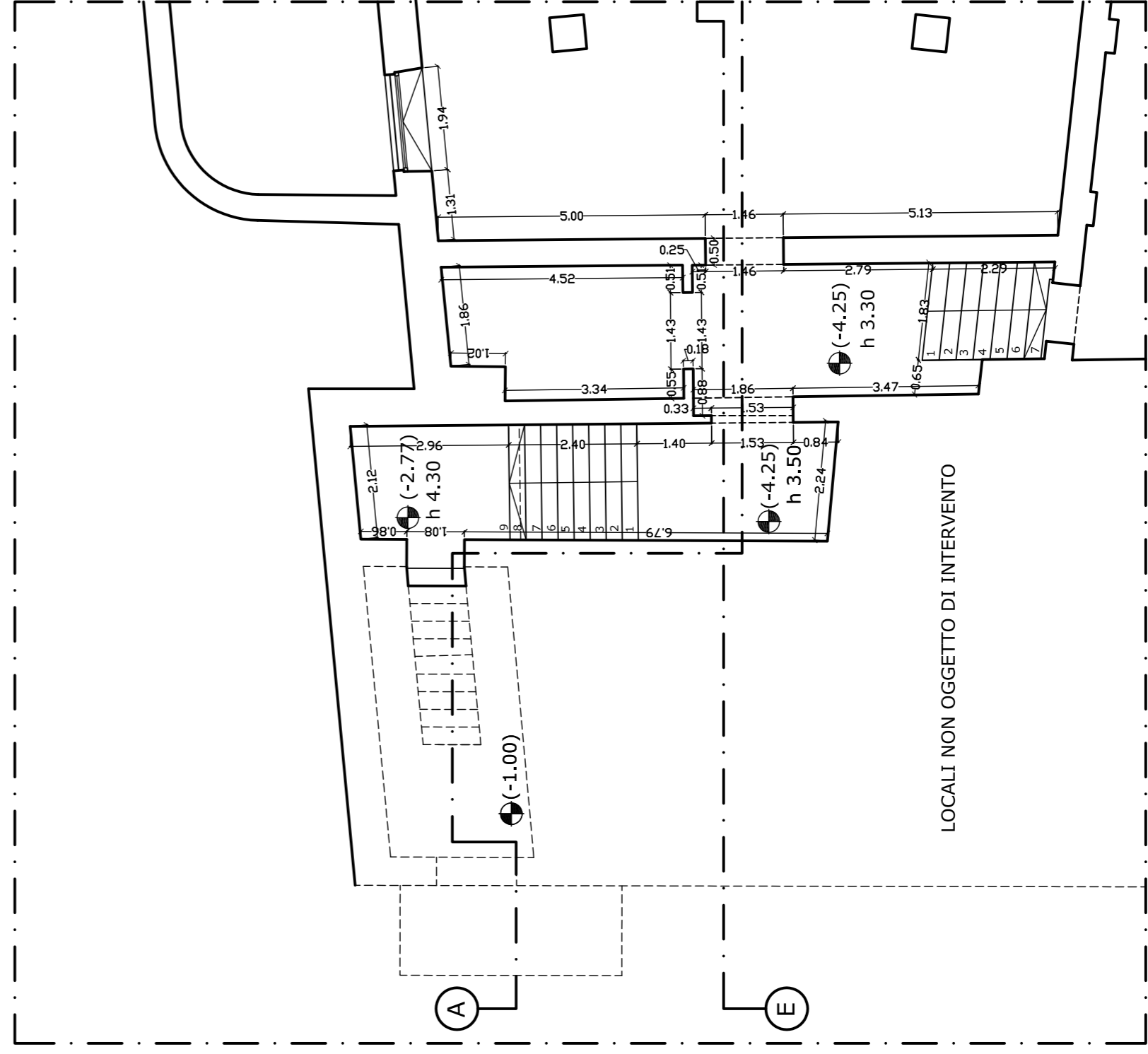
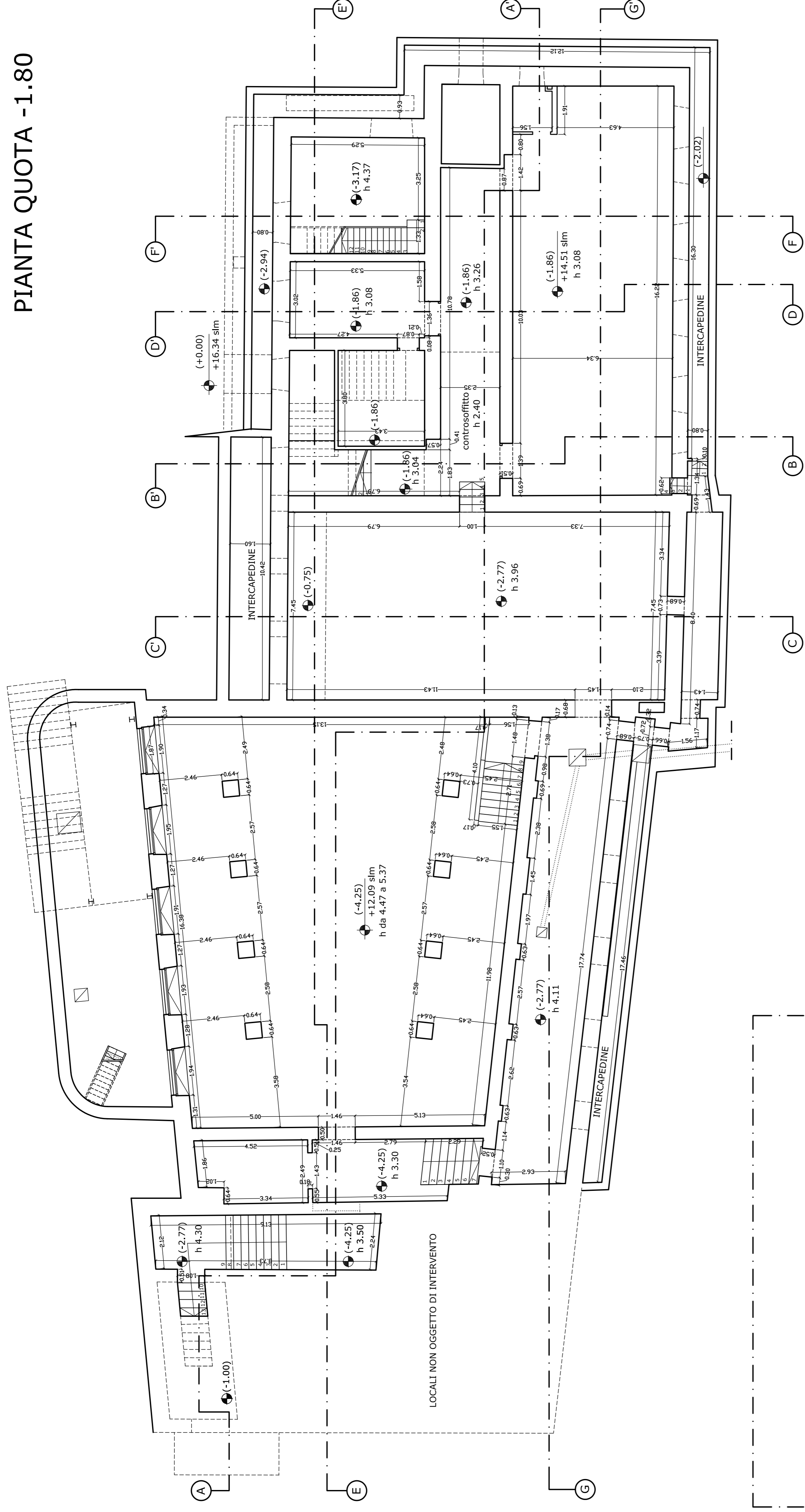
EM.	DATA	DESCRIZIONE
B	19.06.2008	PROGETTO ESECUTIVO
A	23.04.2007	PROGETTO ESECUTIVO

OGGETTO: LAVORI DI RESTAURO DEI LOCALI EX PALESTRE SITI IN ROMA LARGO ASCIANGHI 2 VARIANTE	N. TAV.: A0302 B	FOGLIO: EN.
DESCRIZIONE: PROGETTO ESECUTIVO ELABORATO GRAFICO RILIEVO PIANTE QUOTA -2.70 E QUOTA -1.80	SCALA: 1/100	

LEGENDA RILIEVO

- ORIENTAMENTO CARDINALE
- MISURE
- QUOTE ALTIMETRICHE
- RIFERIMENTO SEZIONI TRASVERSALI E LONGITUDINALI DI INSIEME DI PROGETTO
- CAVEDI IMPIANTISTICI
- POZZETTI ESISTENTI
- POZZETTI ESTERNI ESISTENTI
- ELEMENTI DI COLLEGAMENTO VERTICALE CON NUMERAZIONE PEDATE

PIANTA QUOTA -1.80



STRALCIO PIANA QUOTA - 2.70