

Ministero dell'Economia e delle Finanze
AMMINISTRAZIONE AUTONOMA DEI MONOPOLI DI STATO
 DIREZIONE GENERALE
 L'ORGANIZZAZIONE PER E LA GESTIONE DELLE RISORSE - UFFICIO 26°

PROGETTAZIONE IN ATP
 Ing. Marcello Marini capogruppo
 Arch. Stefano Michelato
 Arch. Cesario Pio Mondelli
 Arch. Giuseppe Gullino
 Arch. Alessandra Greco

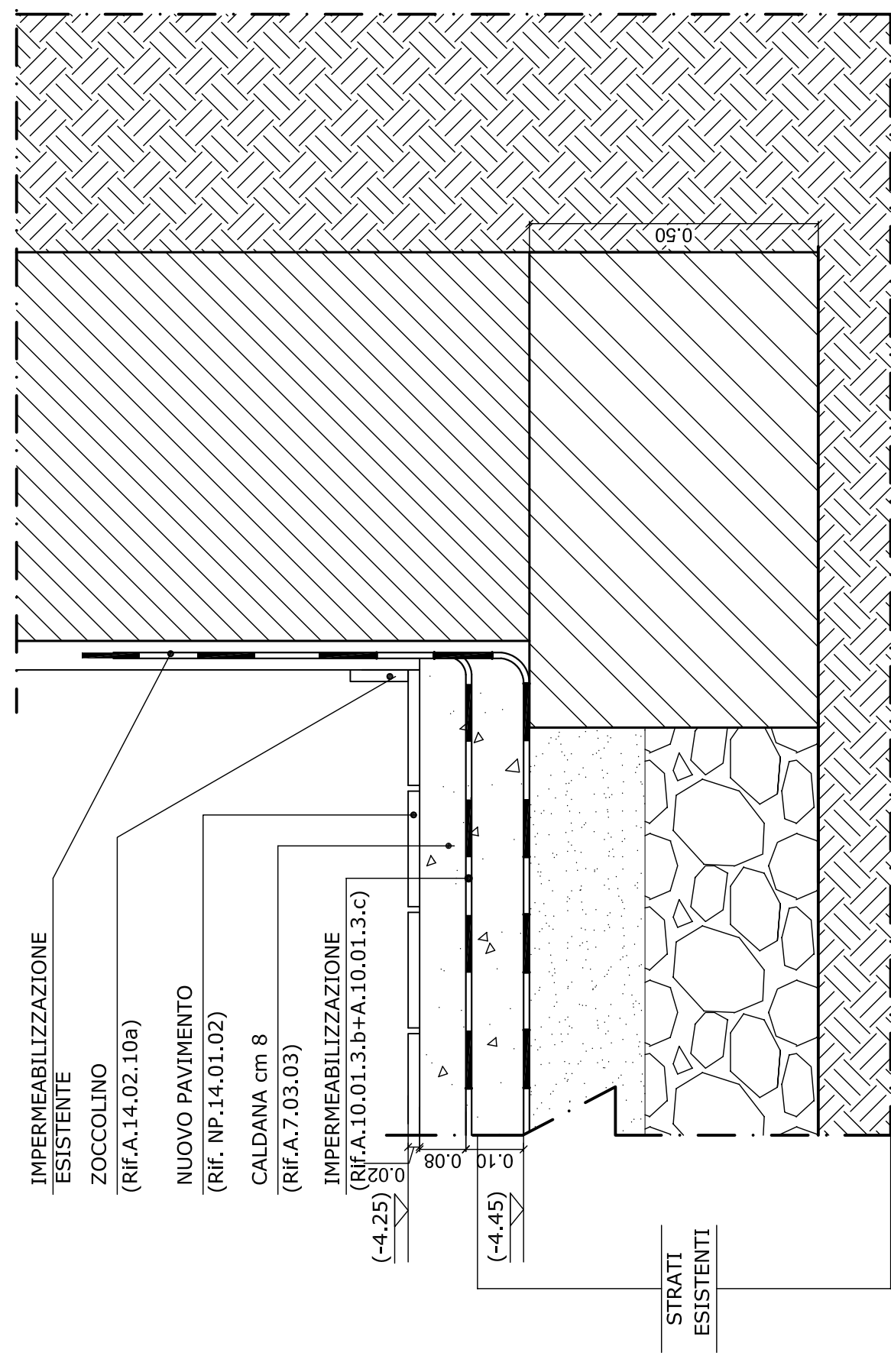
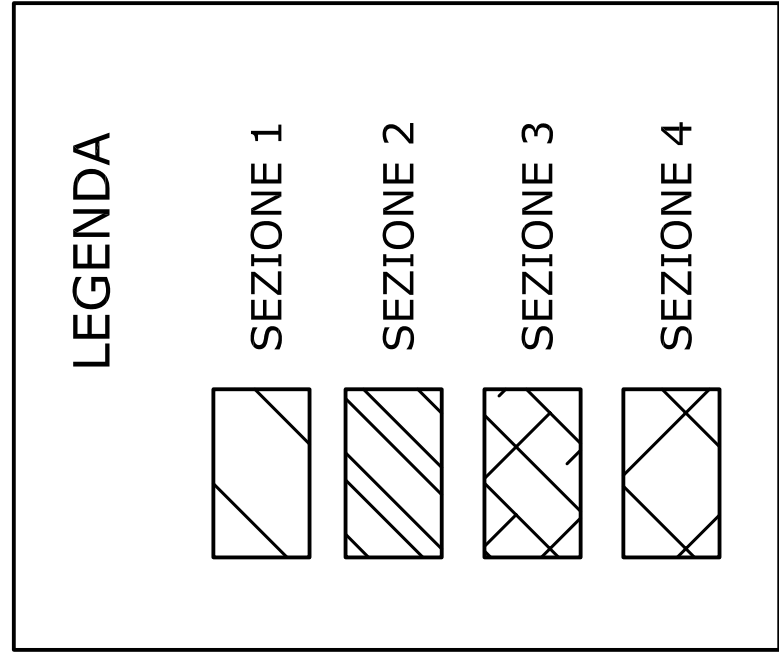
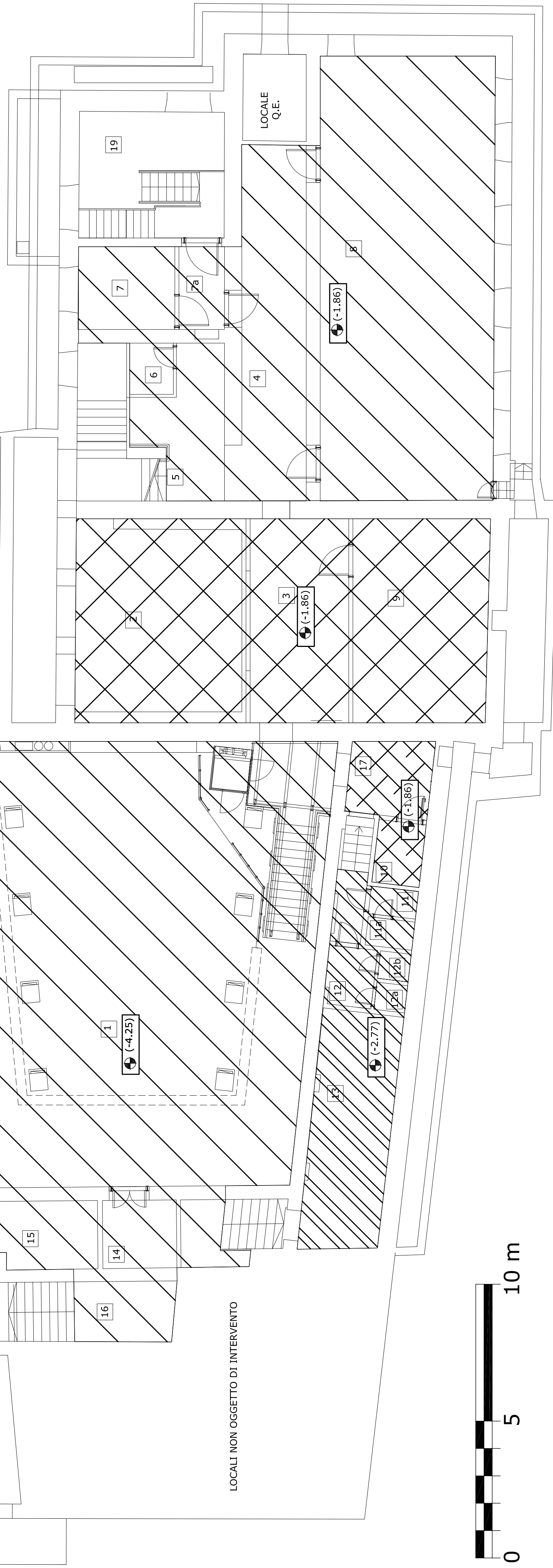
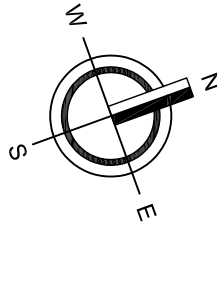
CONSULENTI PER L'ATP
 Dott. Silvia Rossi Geologo

IL RESPONSABILE UNICO DEL PROCEDIMENTO
Arch. Davide Ferrazzano

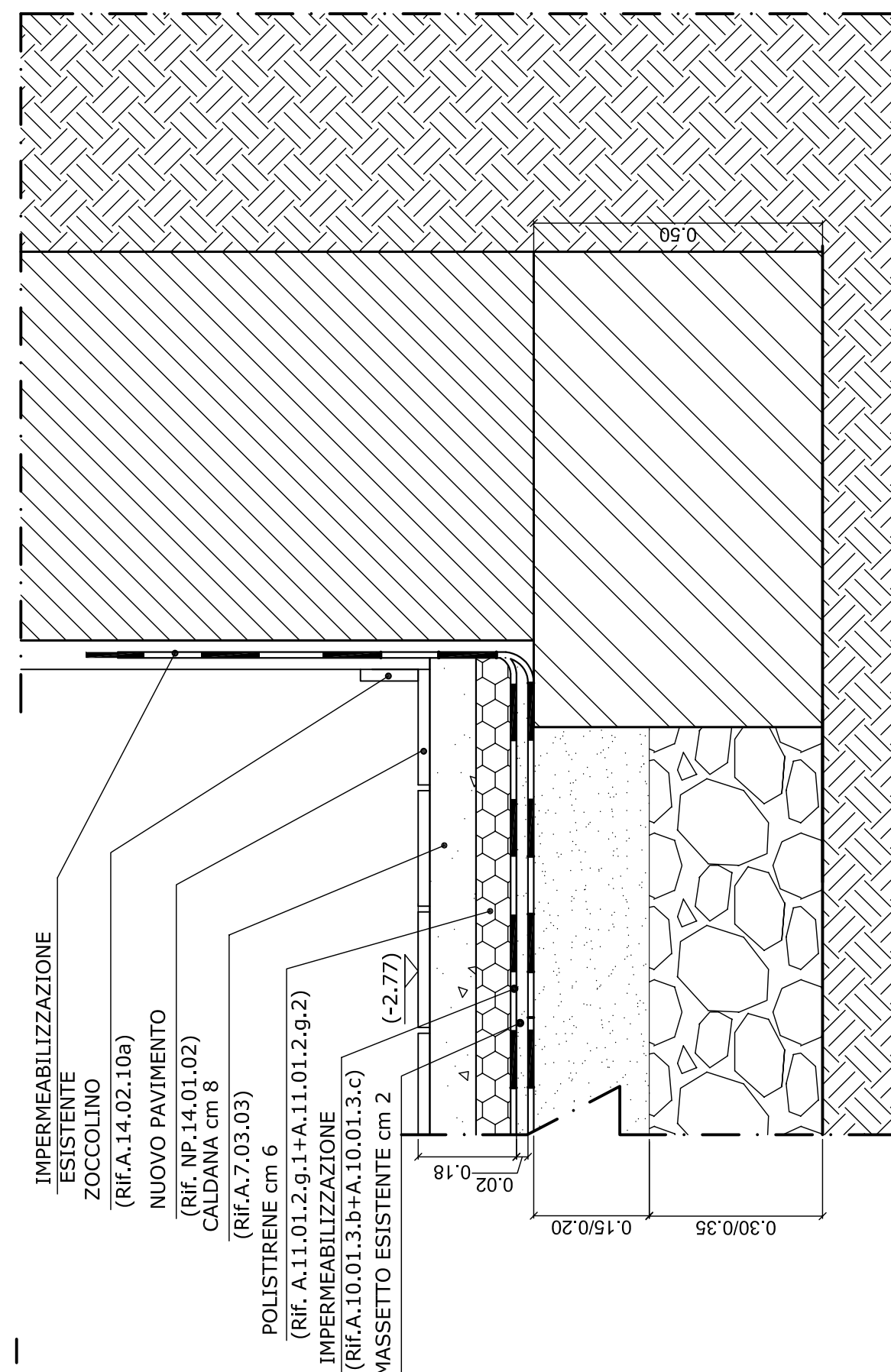
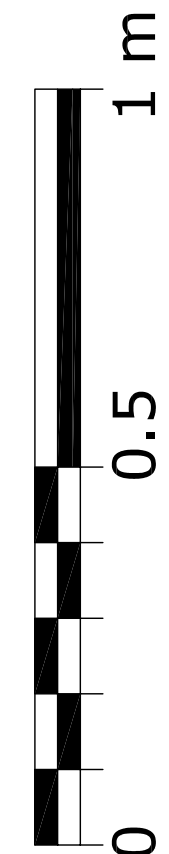
E	
D	
C	19.08.2008 PROGETTO ESECUTIVO
B	22.08.2007 progetto esecutivo
A	23.09.2007 progetto esecutivo
EM	1 DATA DESCRIZIONE

EMISSIONI

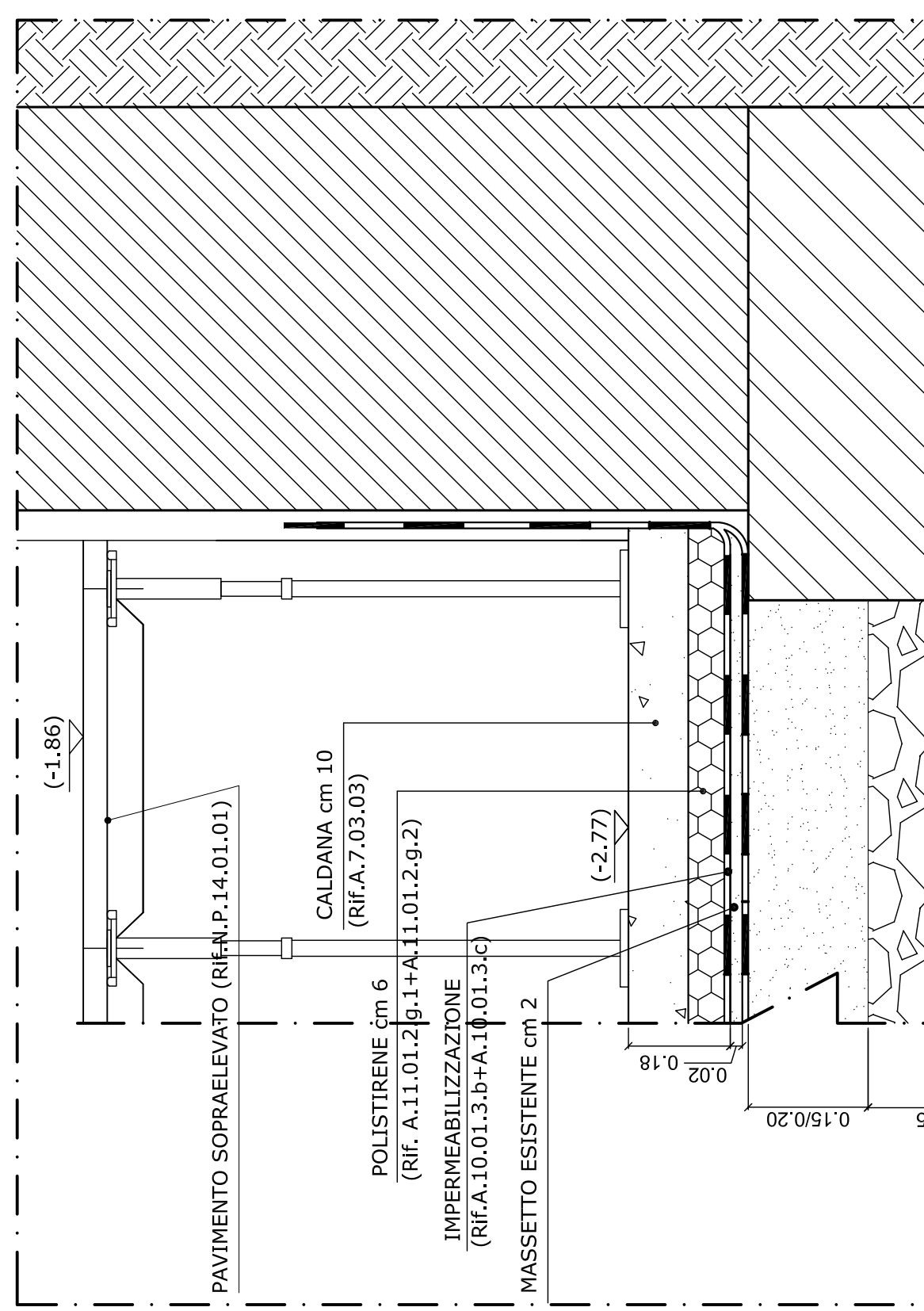
OGGETTO: LAVORI DI RESTAURO DEI LOCALI EX PALESTRE SITI IN ROMA LARGO ASCIANGHI 2 VARIANTE	N. TAV. FOGGIO B0203c
DESCRIZIONE: PROGETTO ESECUTIVO ELABORATO GRAFICO DETTAGLI STRATIGRAFIA NUOVE PAVIMENTAZIONI	SCALA: 1/100 1/20



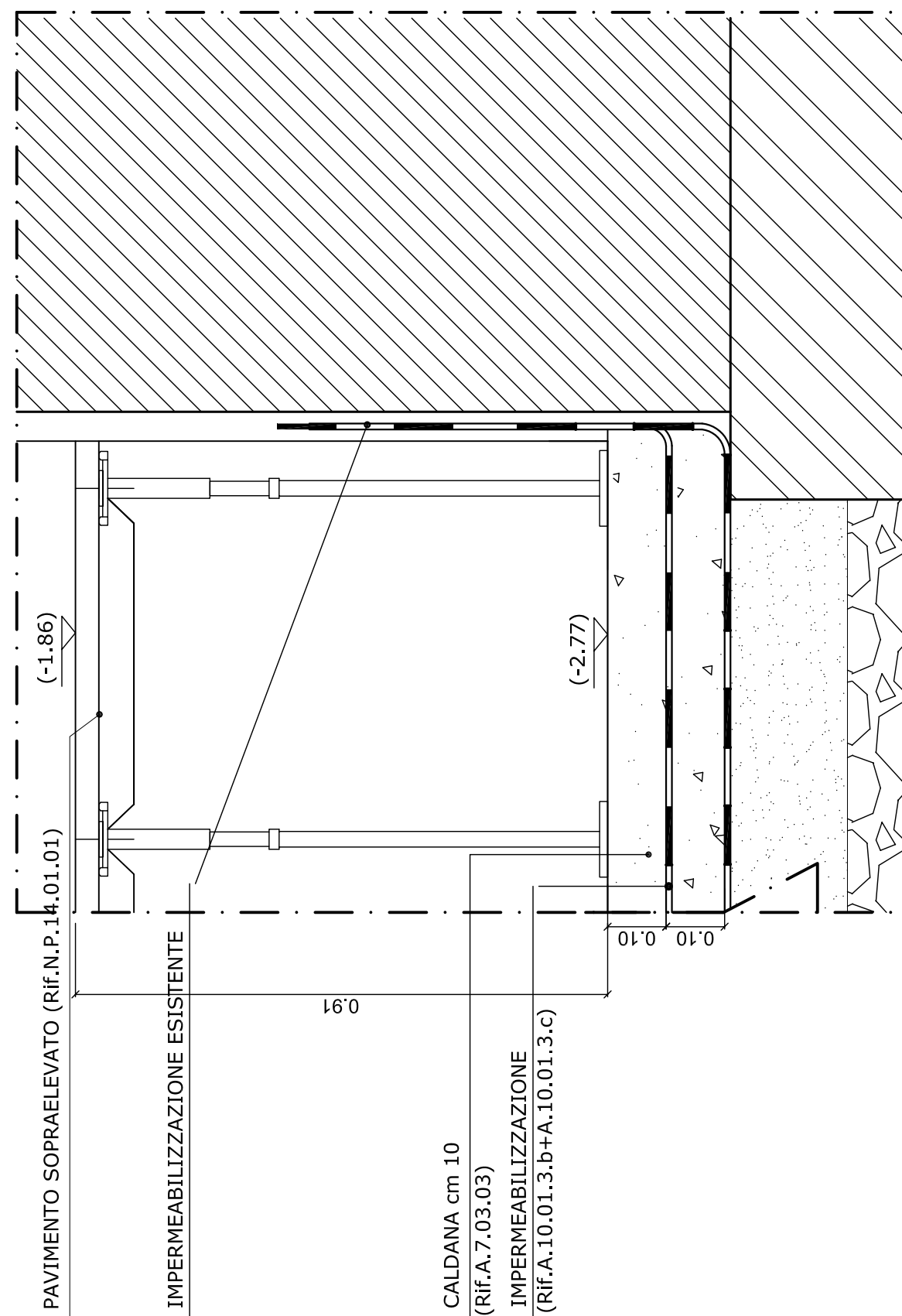
SEZIONE 1



SEZIONE 2



SEZIONE 3



SEZIONE 4