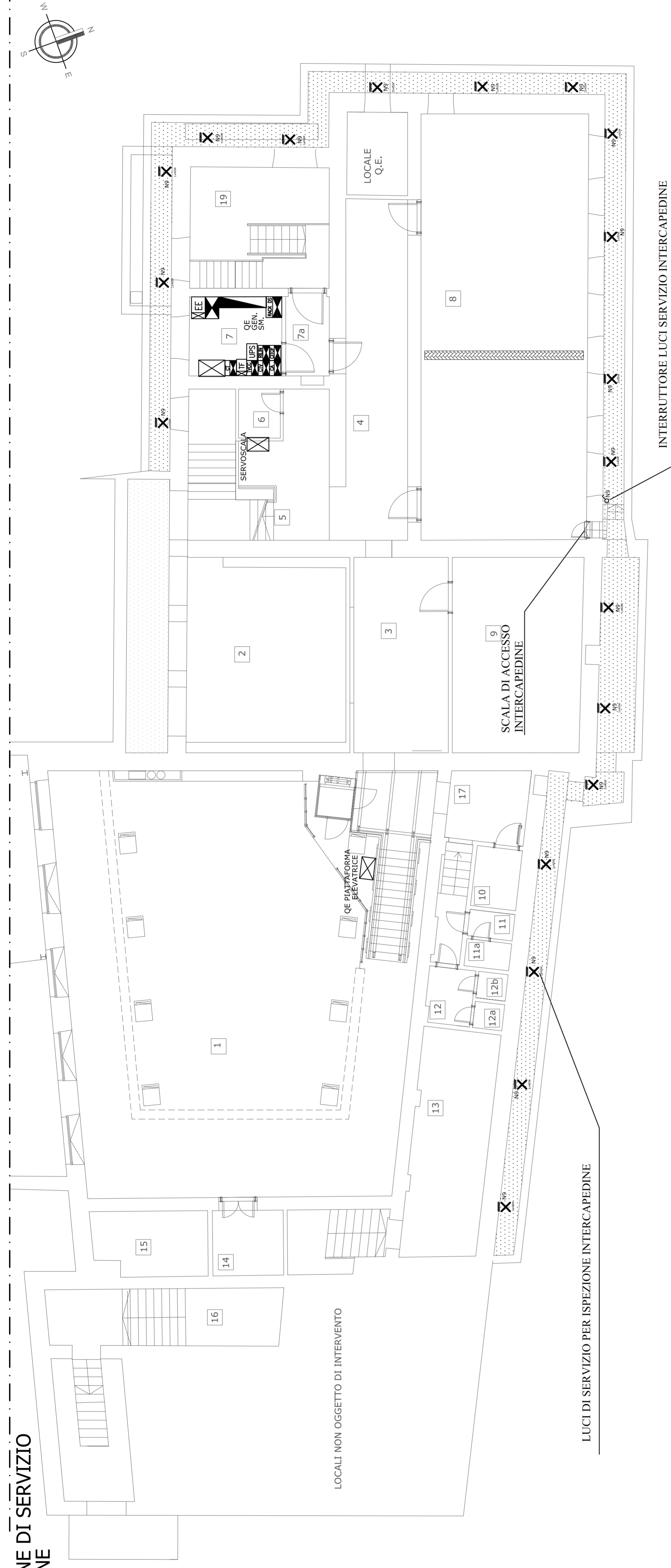


# IMPIANTI DI ILLUMINAZIONE PIANTA A QUOTA -1.80

ILLUMINAZIONE DI SERVIZIO  
INTERCAPEDINE



LUCI DI SERVIZIO PER ISPEZIONE INTERCAPEDINE

INTERRUTTORE LUCI SERVIZIO INTERCAPEDINE

**AAMS**  
Ministero dell'Economia e delle Finanze  
**AMMINISTRAZIONE AUTONOMA DEI MONOPOLI DI STATO**

Ministero dell'Economia e delle Finanze  
**AMMINISTRAZIONE AUTONOMA DEI MONOPOLI DI STATO**  
DIREZIONE GENERALE  
L'ORGANIZZAZIONE PER E LA GESTIONE DELLE RISORSE - UFFICIO 26°  
IL RESPONSABILE UNICO DEL PROCEDIMENTO  
**Arch. Davide Ferrazzano**

PROGETTAZIONE IN ATP  
Ing. Marcello Marini capogruppo  
Arch. Stefano Michelato  
Arch. Cesario Pio Mondelli  
Arch. Giuseppa Gullino  
Arch. Alessandra Greco  
CONSULENTI PER L'ATP  
Dott. Silvia Rossi Geologo  
COLLABORATORI PER L'ATP  
p.i. Giulio Como Implantista

EMISIONI	DATA	REVISIONE
E		
D		
C		
B	19.06.2006	progetto esecutivo
A	23.04.2007	progetto esecutivo

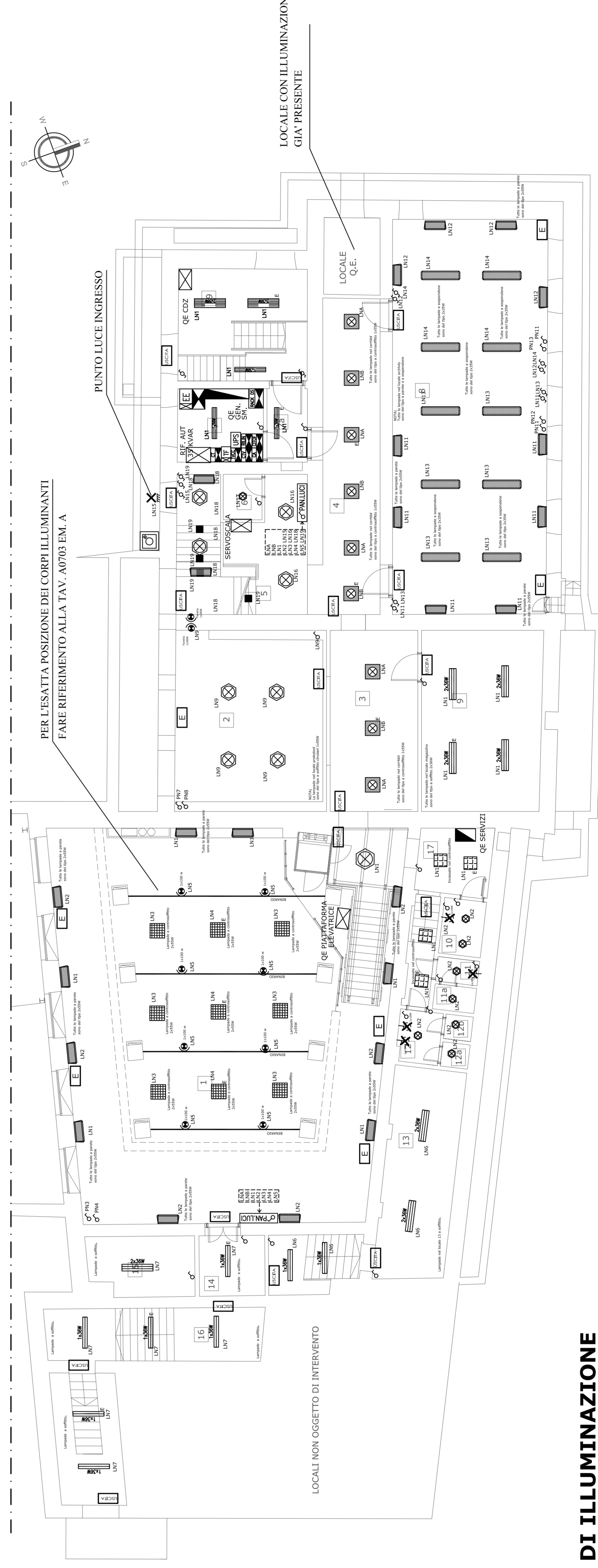
OGGETTO:  
**LAVORI DI RESTAURO DEI LOCALI EX PALESTRE SITI IN ROMA LARGO ASCIANGHI 2**  
VARIANTE

DESCRIZIONE:  
PROGETTO ESECUTIVO  
IMPIANTI ILLUMINAZIONE

N. TAV. FOGLIO EN.  
**I 0303 B**

1/100

PER L'ESATTA POSIZIONE DEI CORPI ILLUMINANTI  
FARE RIFERIMENTO ALLA TAV. A0703 EM. A



PUNTO LUCE INGRESSO

LOCALE CON ILLUMINAZIONE  
GIÀ PRESENTE

# IMPIANTI DI ILLUMINAZIONE