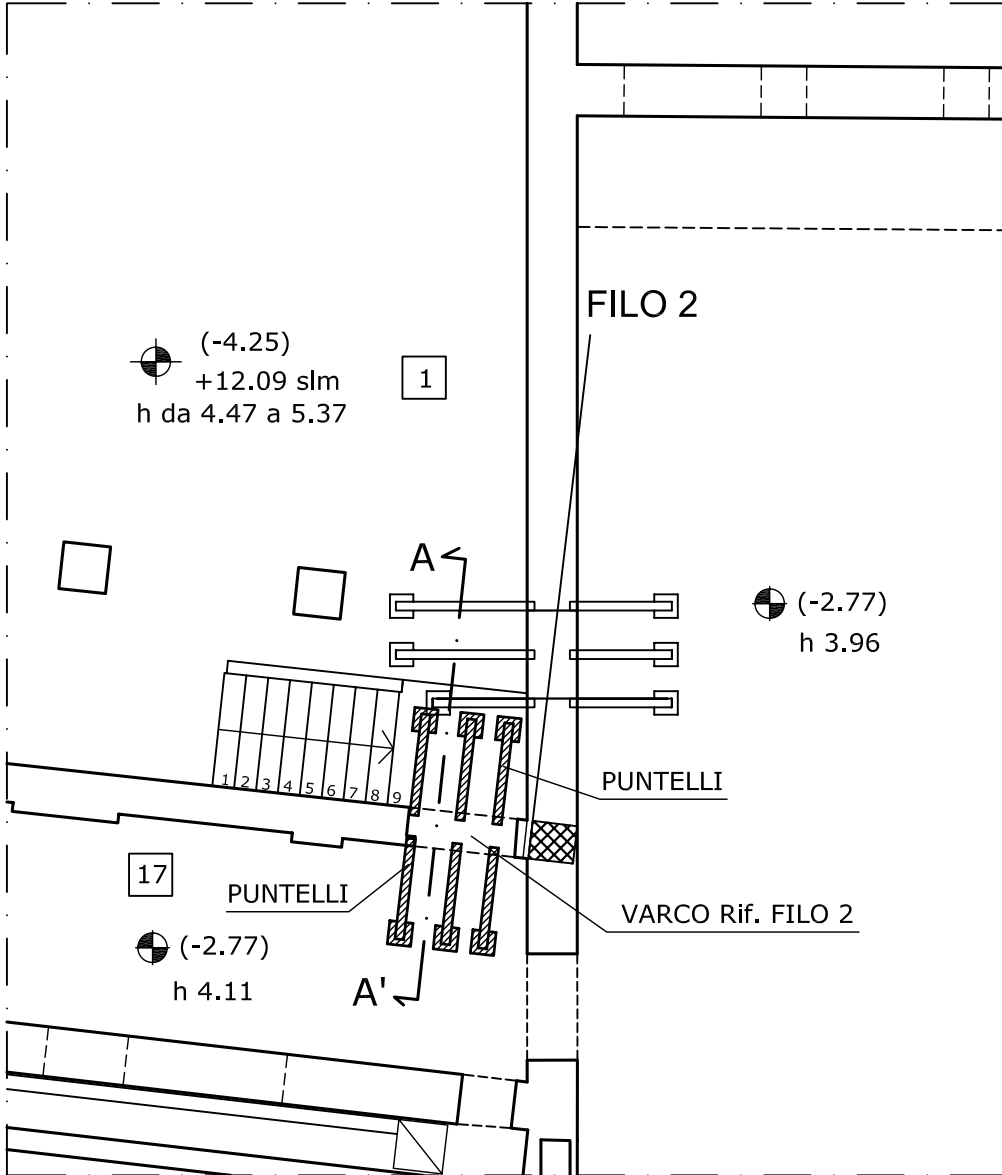
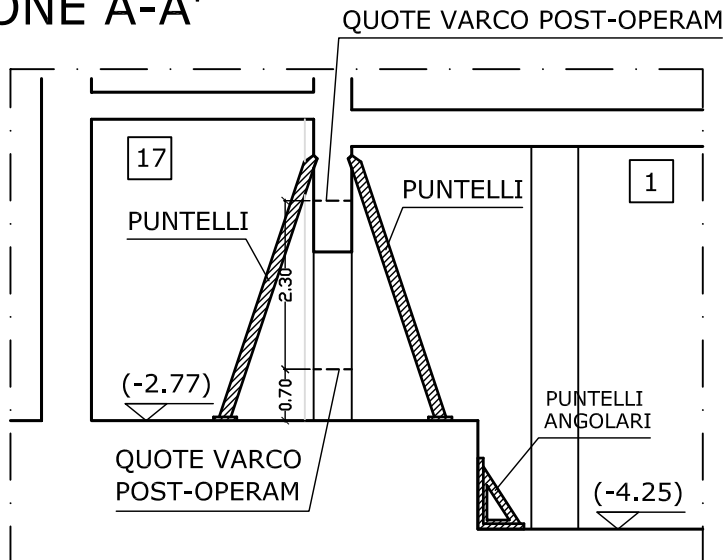


# ARCHITRAVE IN ACCIAIO 1 APPOGGIO



PIANTA

SEZIONE A-A'



<b>AAMS</b> Ministero dell'Economia e delle Finanze  <b>AMMINISTRAZIONE</b> AUTONOMA DEI MONOPOLI DI STATO	N. TAV.	FOGLIO	EN.
	COMMITTENTE: AAMS - DIREZIONE GENERALE DIREZIONE PER L'ORGANIZZAZIONE E LA GESTIONE DELLE RISORSE - UFFICIO 26°		
	RESPONSABILE UNICO DEL PROCEDIMENTO: <b>Arch. Davide Ferrazzano</b>		
	COORDINAMENTO IN FASE DI PROGETTAZIONE E DI ESECUZIONE: Arch. Stefano Michelato		
	OGGETTO: RESTAURO DEI LOCALI EX PALESTRE, SITI IN ROMA - LARGO ASCIANGHI N.2		
DESCRIZIONE: PIANO DI SICUREZZA E COORDINAMENTO - ARCHITRAVE IN ACCIAIO 1 APPOGGIO			
DATA		RAPP.	
PS105C		PS105C	