

ESEMPIO DI ACCESSORI PER STAFFAGGIO PANNELLI FOTOVOLTAICI SU TETTO INCLINATO



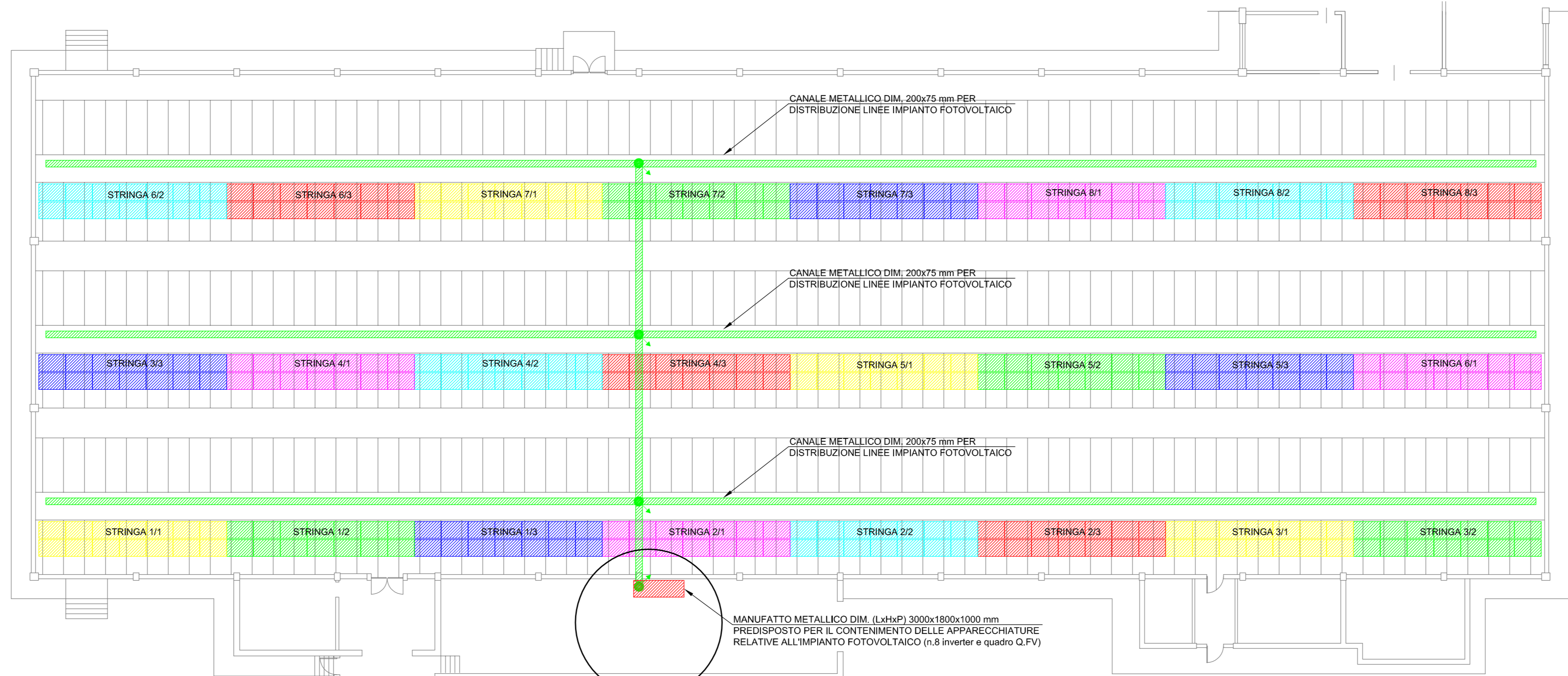
INDICAZIONE FALDE DA UTILIZZARE PER L'INSTALLAZIONE DEI PANNELLI FOTOVOLTAICI SUL TETTO ESISTENTE



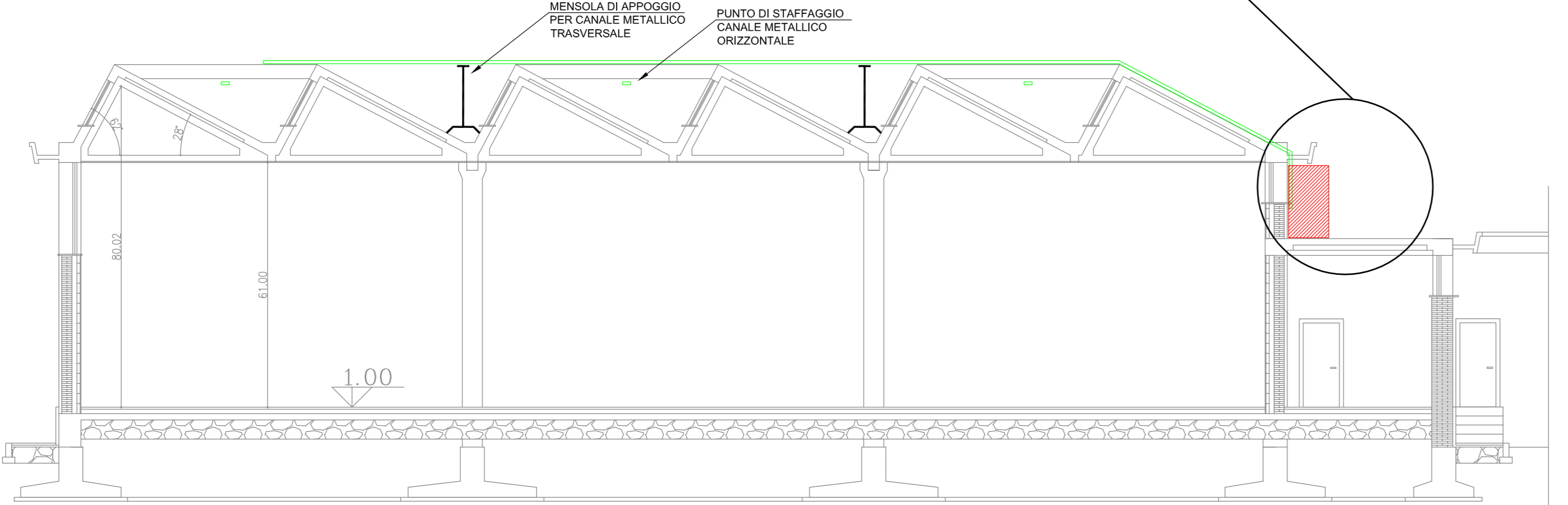
INDICAZIONE INCLINAZIONE DEI PANNELLI FOTOVOLTAICI SUL TETTO ESISTENTE



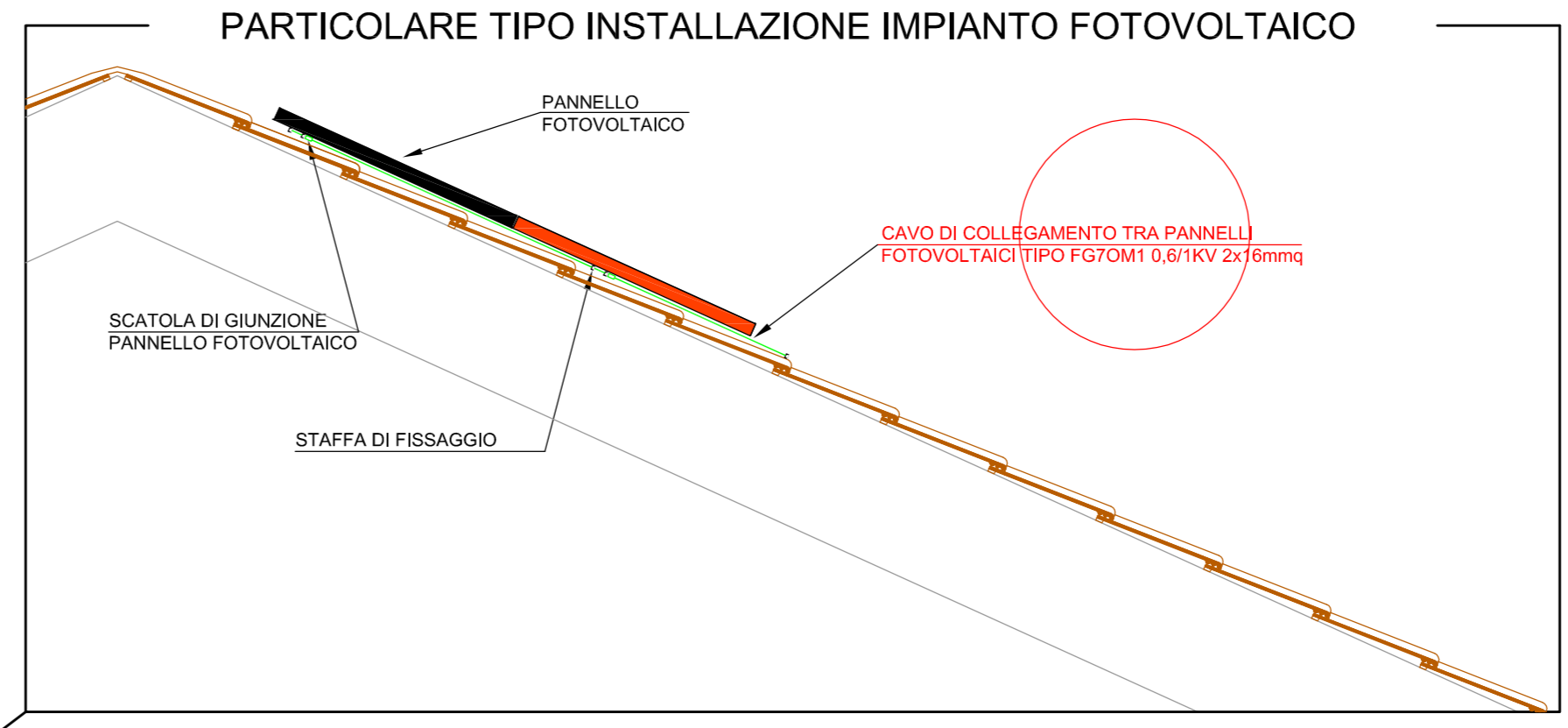
ESEMPIO DI POSA BINARIO PER L'INSTALLAZIONE DEI PANNELLI FOTOVOLTAICI SU TETTO INCLINATO



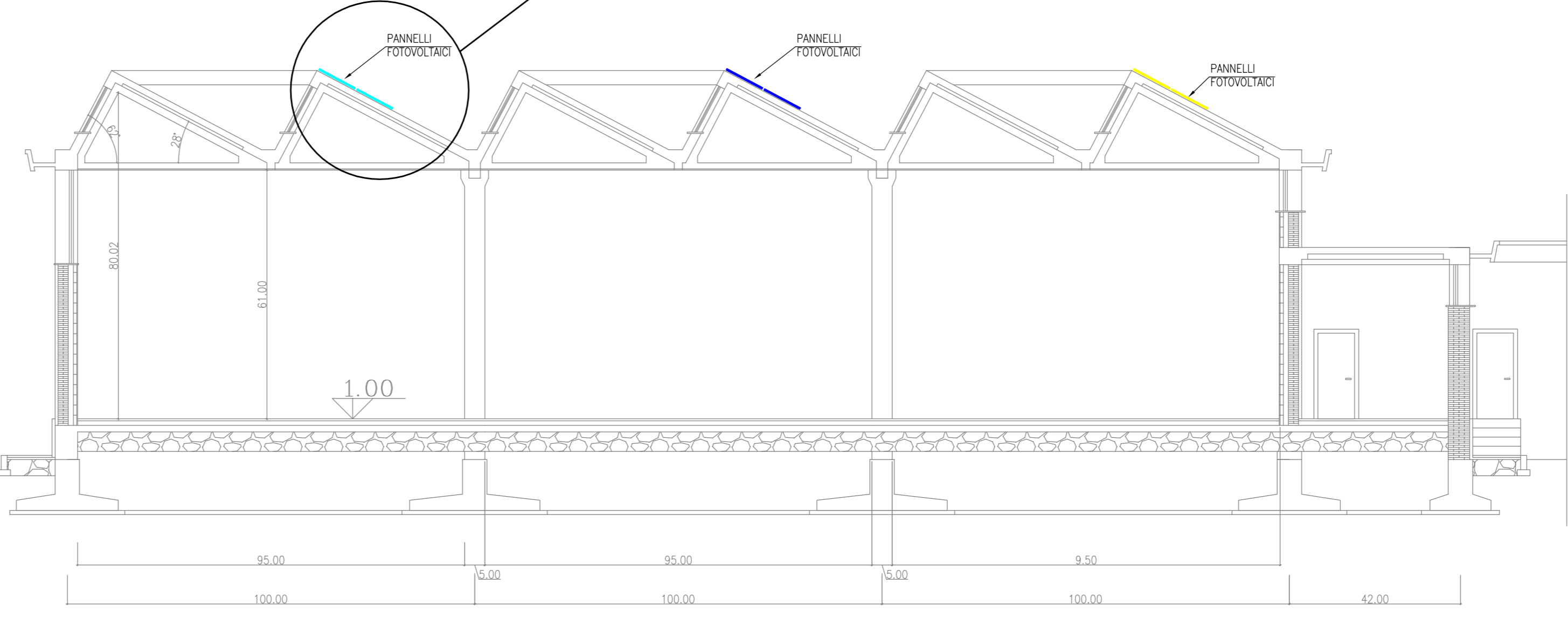
POSIZIONAMENTO IMPIANTO FOTOVOLTAICO PIANO COPERTURA EDIFICIO "D" - scala 1:200



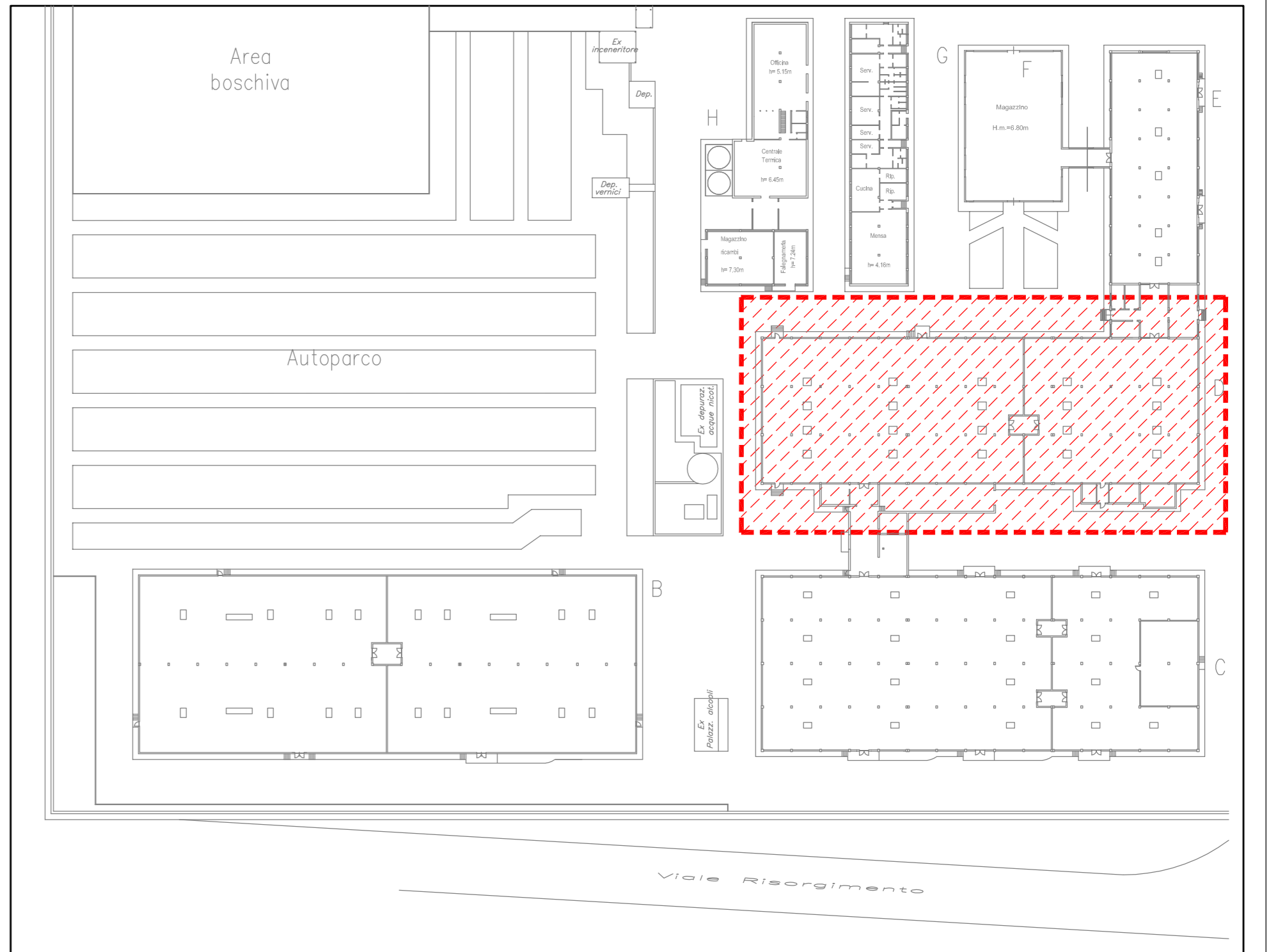
PARTICOLARE PERCORSO CANALE SEZIONE TIPO EDIFICIO "D" - scala 1:100



PARTICOLARE TIPO INSTALLAZIONE IMPIANTO FOTOVOLTAICO



PARTICOLARE POSIZIONAMENTO PANNELLI FOTOVOLTAICI SEZIONE TIPO EDIFICIO "D" - scala 1:100



PIANTA CHIAVE AREA DI INTERVENTO - scala 1:1000

**N.B.**  
LA DISPOSIZIONE DELLE APPARECCHIATURE E DELLE CONDUITTE VA INTERPRETATA IN FUNZIONE DELLE LIMITAZIONI E DELLA PRECISIONE CHE LA RAPPRESENTAZIONE GRAFICA (SCHEMATICA E SIMBOLICA) CONSENTE.

|   |  |   |   |
|---|--|---|---|
| 00  | OTTOBRE 2010   | PRIMA EMISSIONE   | M. SEGATO   |
| REV.  | DATA   | MOTIVAZIONE   | redatto / controllato   |
| COMMITTENTE   | Ministero dell'Economia e delle Finanze<br>Amministrazione autonoma dei monopoli di Stato<br>Ufficio Regionale del Veneto e Trentino - Alto Adige<br>Deposito reperti di contrabbando di Adria |   | COMMESSA  |
|   |  |   | 10-050  |
|   |  |   | FILE  |
|   |  |   | 0394E00OF.01.pdf  |
| OGGETTO   | <b>OPERE PER IL RECUPERO FOTOVOLTAICO DEL DEPOSITO REPERTI DI CONTRABBANDO DI ADRIA</b>  |   | ELABORATO   |
|   |  |   | <b>OF.01</b>  |
| FASE PROGETTAZIONE  | PROGETTO ESECUTIVO   |   | DATA  |
|   |  |   | OTTOBRE 2010  |
| TIPOLOGIA OPERE   | IMPIANTI FOTOVOLTAICO  |   | SCALA   |
|   |  |   | -   |
| ELABORATO   | TAVOLA IMPIANTO FOTOVOLTAICO   |   |   |
| PROGETTISTI INCARICATI  | MANDATARIO   | MANDANTE  | GRUPPO DI PROGETTAZIONE   |
|   | Ing. Francesco ZIGIOTTO  | Ing. Zefferino TOMMASIN   | Arch. Angiola Mira BARBIERO<br>Ing. Michele PIETRANGELI<br>Ing. Andrea Rocco<br>Ing. Antonio BISAGLIA<br>P.I. Pierluigi FASAN |
| ASSOCIAZIONE TEMPORANEA DI PROFESSIONISTI   |  |   |   |
| Architetture e Ingegneria di Qualità<br>4 Dipendenti<br>Via Torremaggiore, 31/a - 30020 Marostica - VR<br>Tel. 0475/29855 - Fax 0475/29851<br>Email: info@aiqualita.com<br>Web: www.aiqualita.com |  | TFE Ingegneria s.r.l.<br>10 Dipendenti<br>Via F.lli Veronesi, 10/a - P.O. 35020 Pieve di Cadore - VE<br>Tel. 0423/51515 - Fax 0423/5151587<br>Email: info@tfeingegneria.it<br>Web: www.tfeingegneria.it |   |