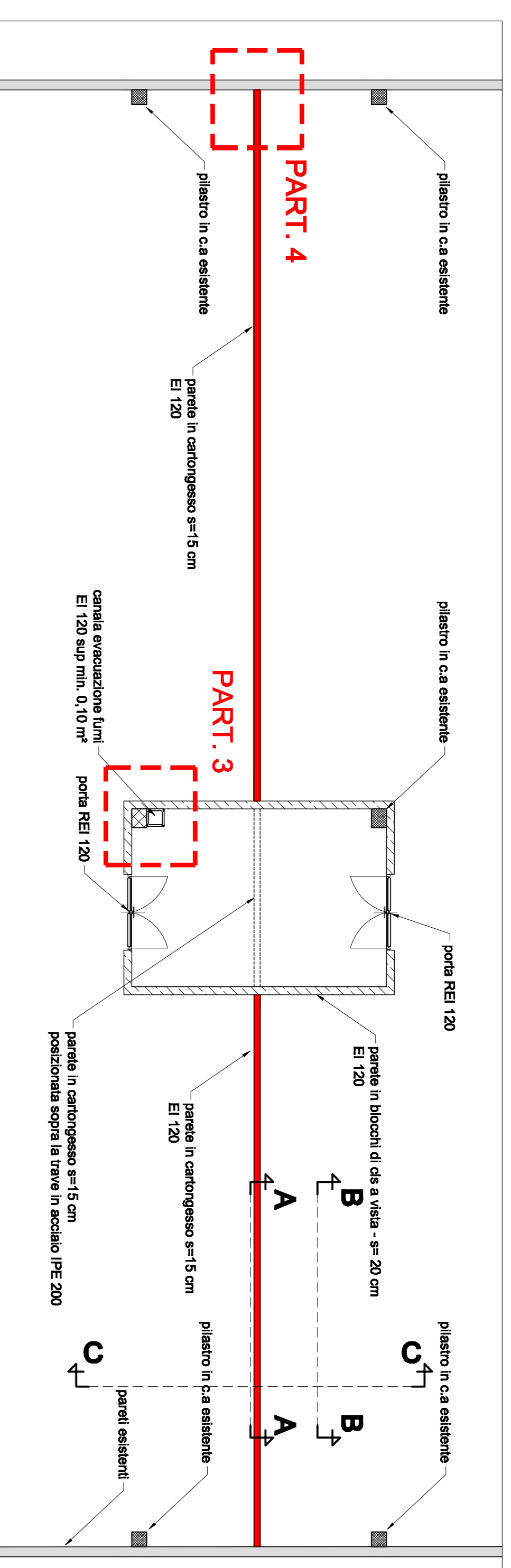
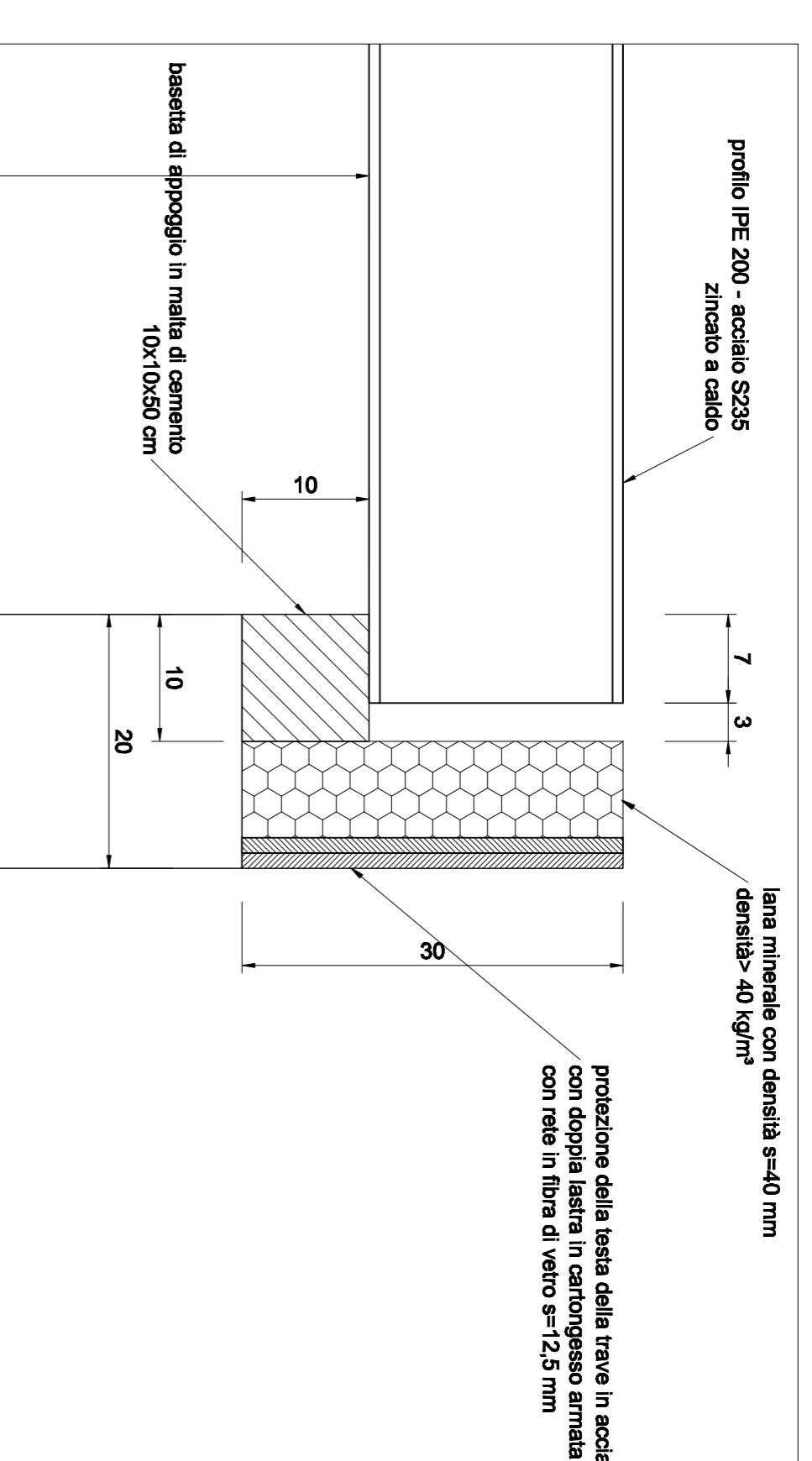


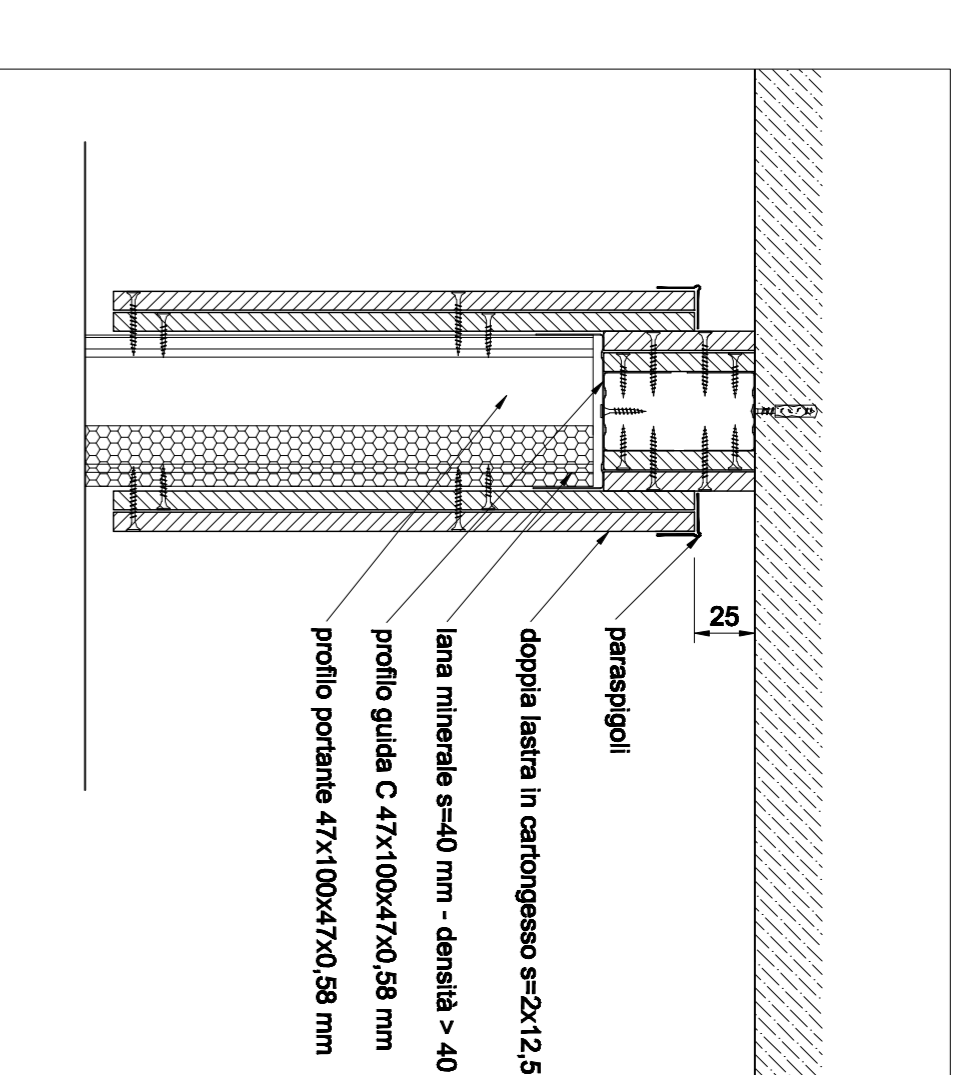
SCHEMA ASSONOMETRICO PARETE DI COMPARTIMENTAZIONE E FILTRO



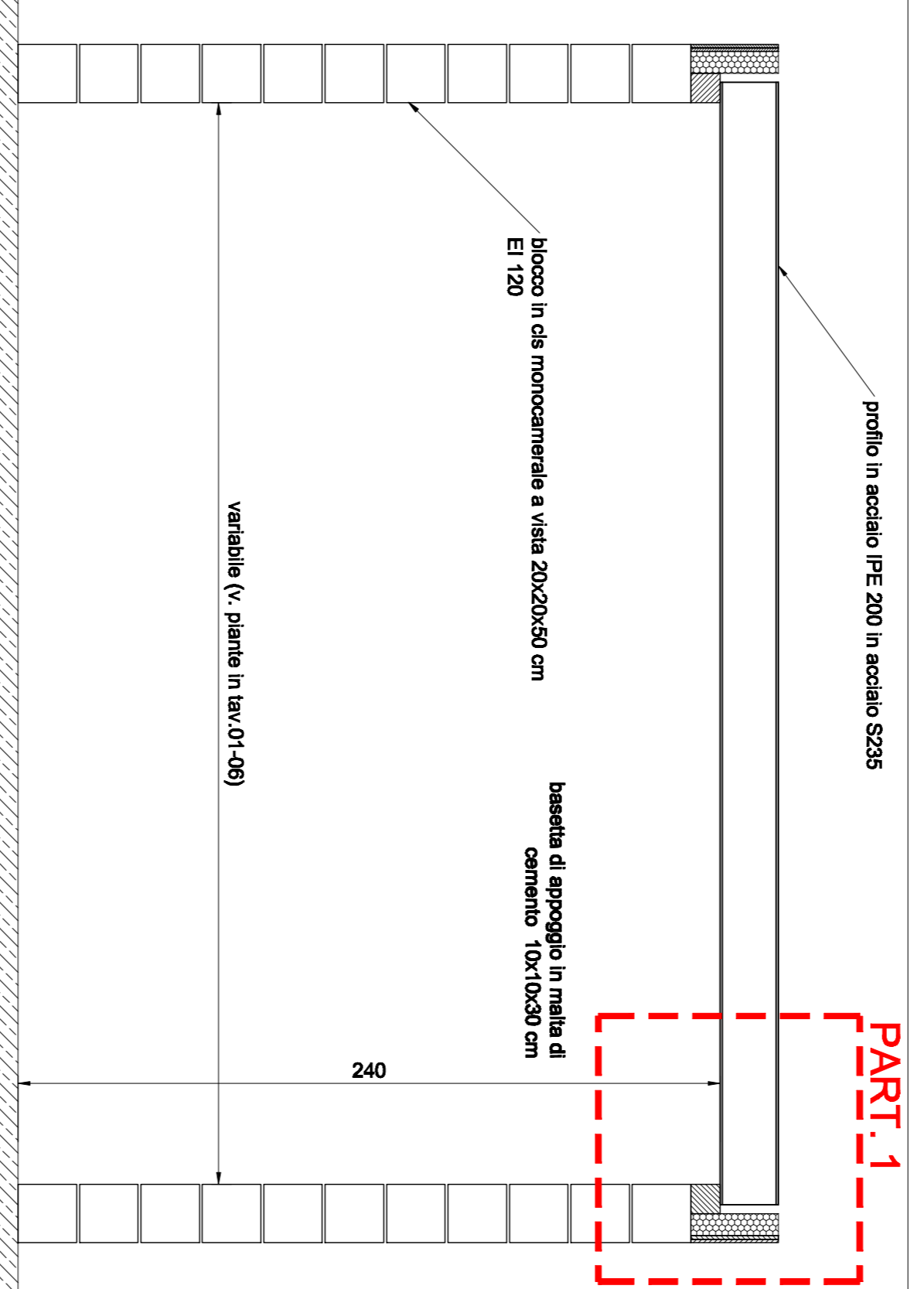
PANTA TIPO PARETE DI COMPARTIMENTAZIONE EI 120 misure in cm (1:100)



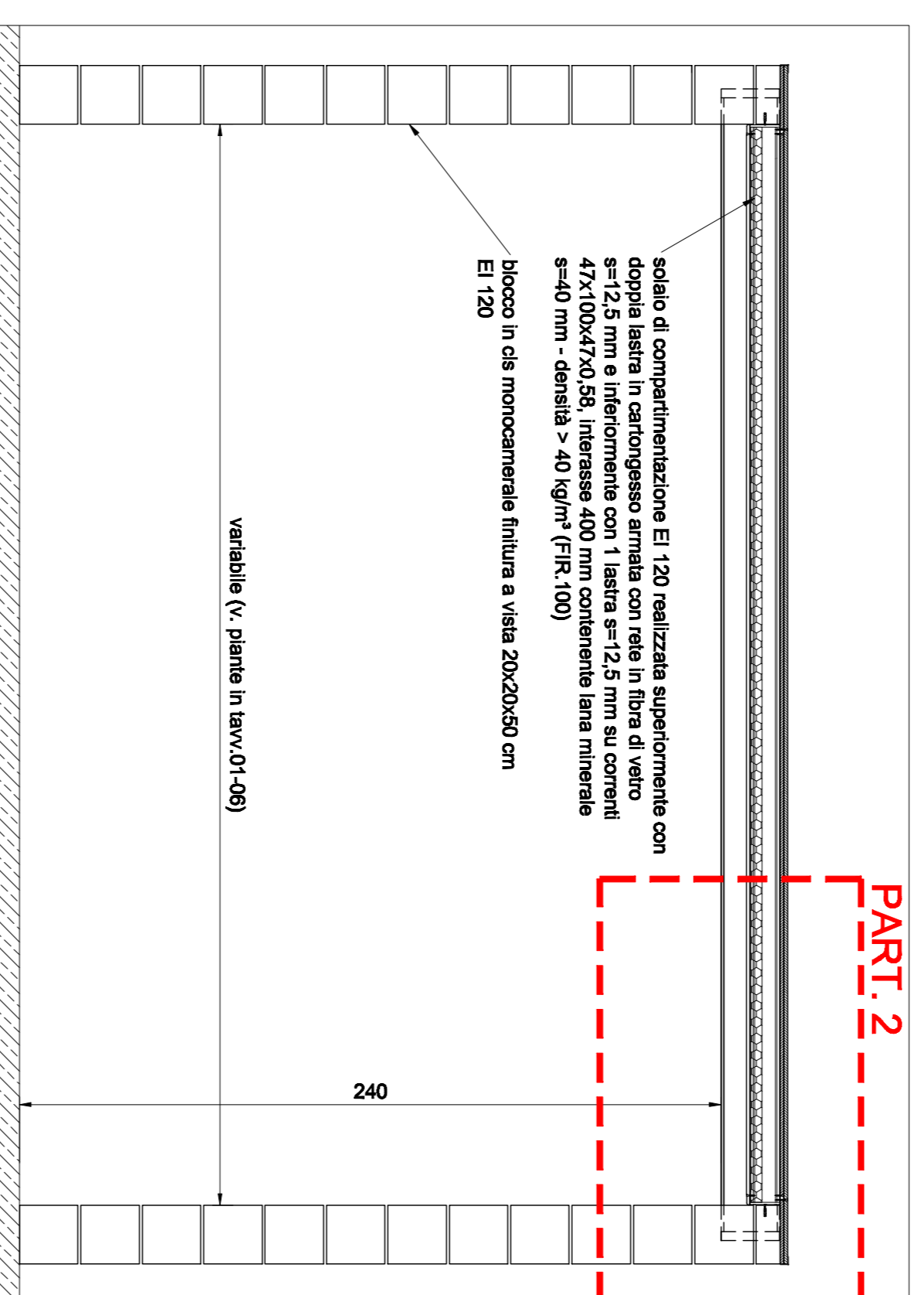
PARTICOLARE 1 - APPOGGIO TRAVE IN ACCIAIO misure in cm (1:5)



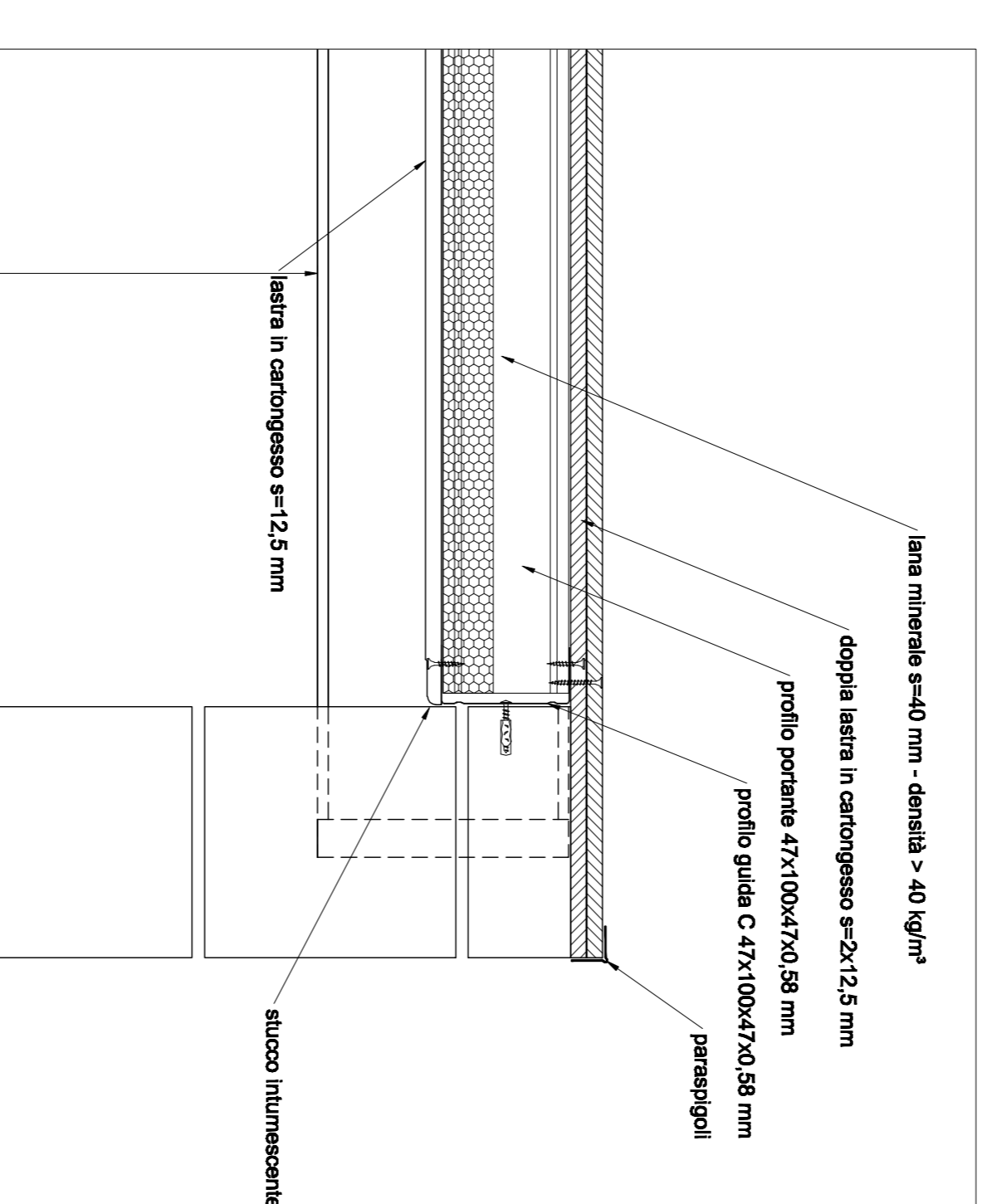
GIUNTO DI DILATAZIONE A SOFFITTO PARETE misure in mm (1:5)



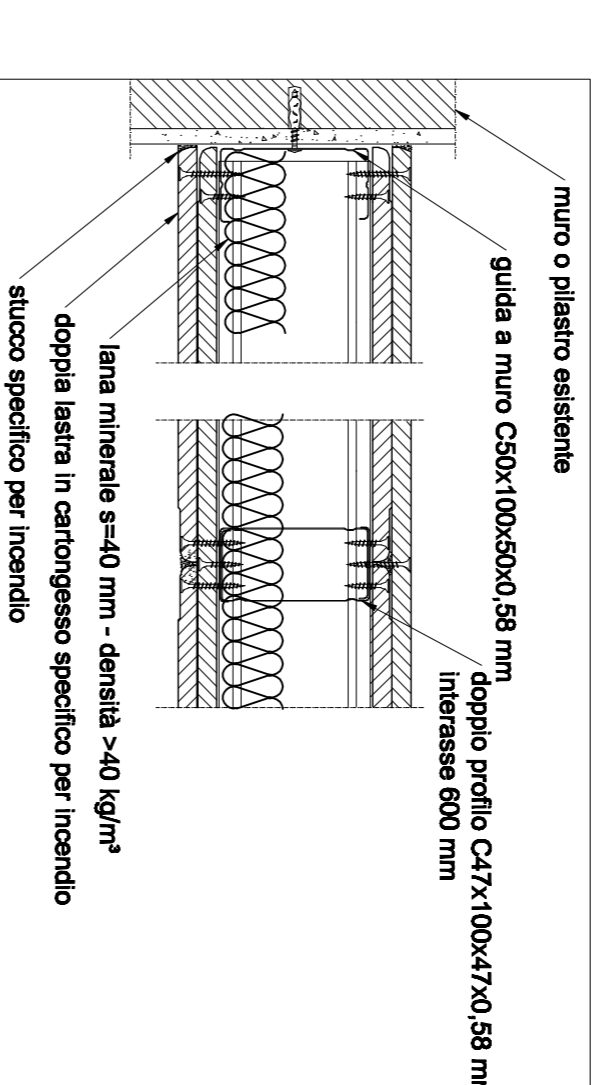
SEZIONE A-A misure in cm (1:20)



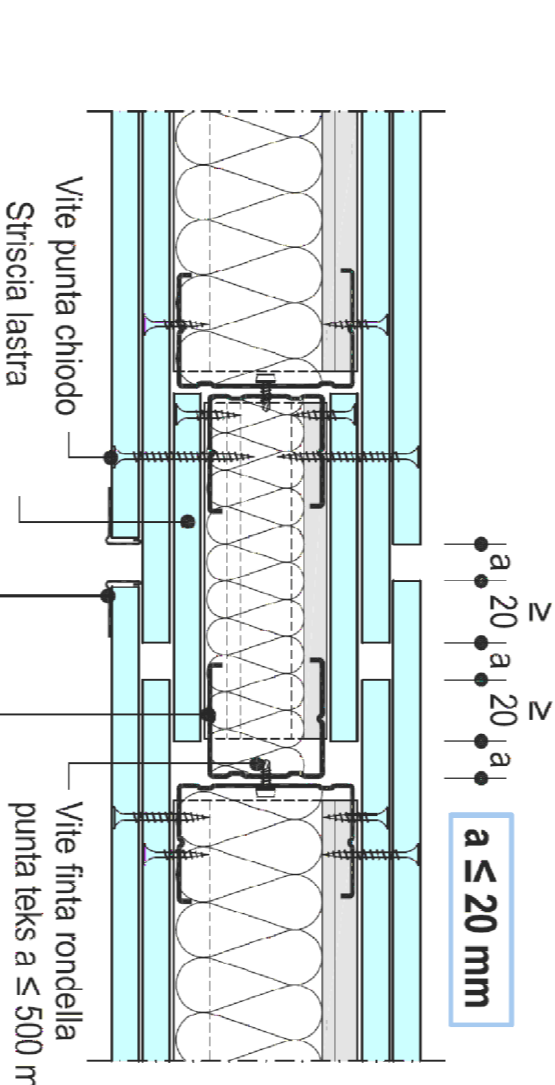
SEZIONE B-B misure in cm (1:20)



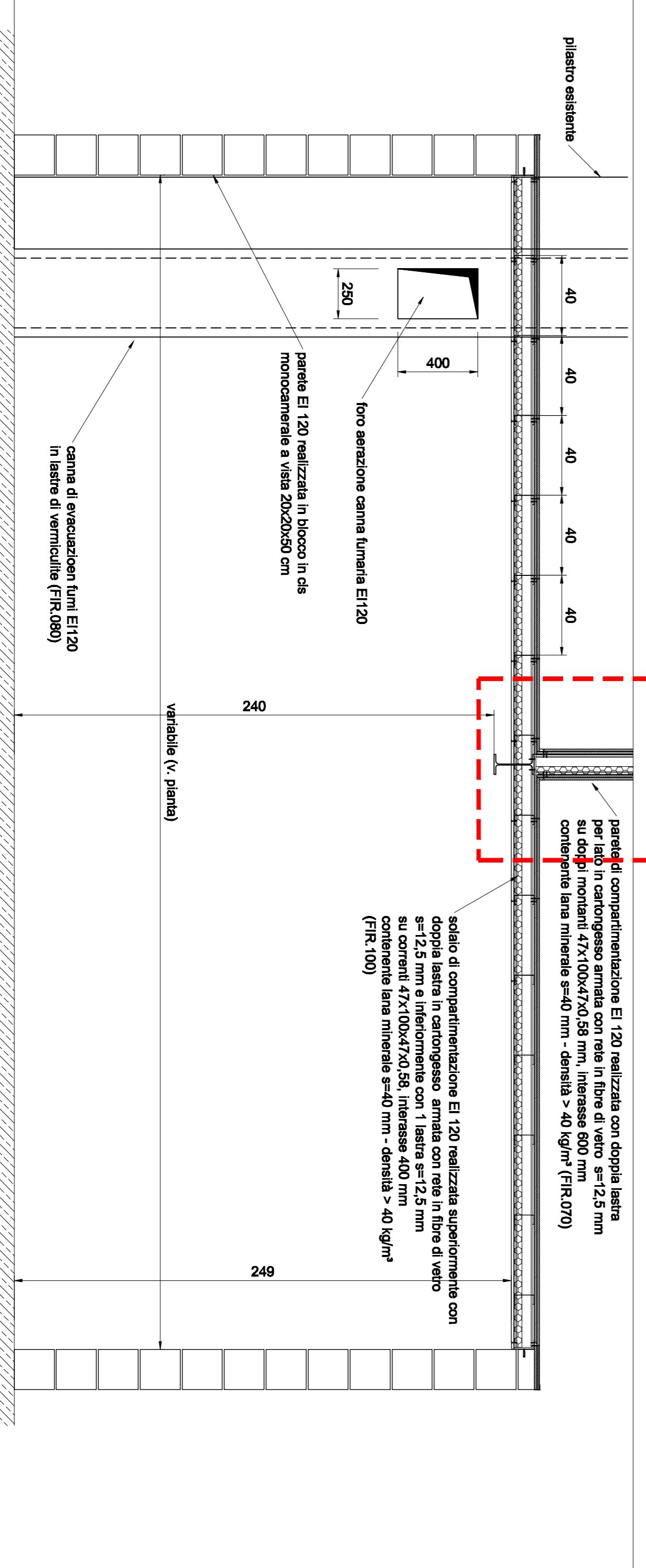
PARTICOLARE 2 - CONTROSOFFITTO EI 120 misure in cm (1:5)



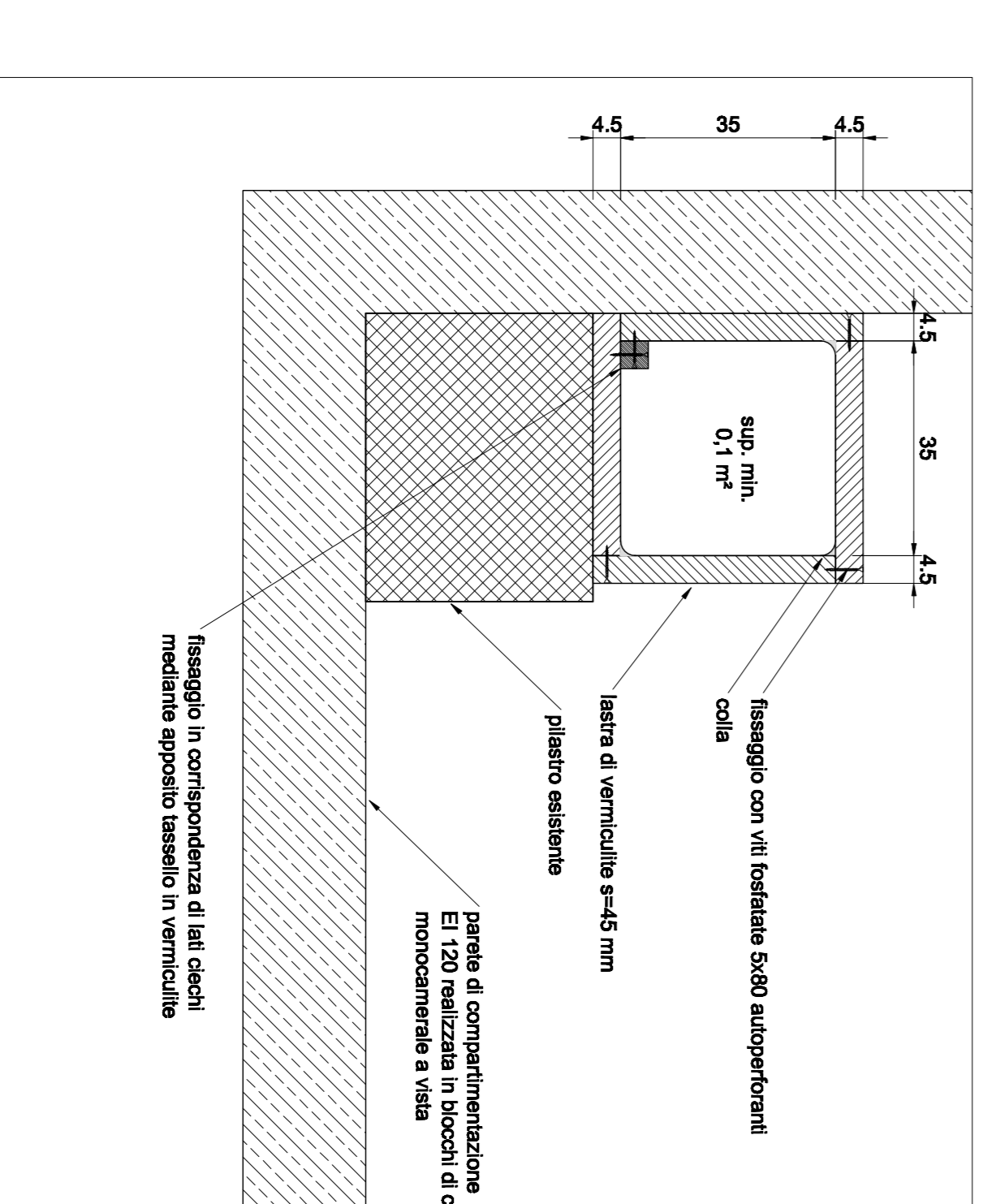
PARTICOLARE 4 misure in cm (1:5)



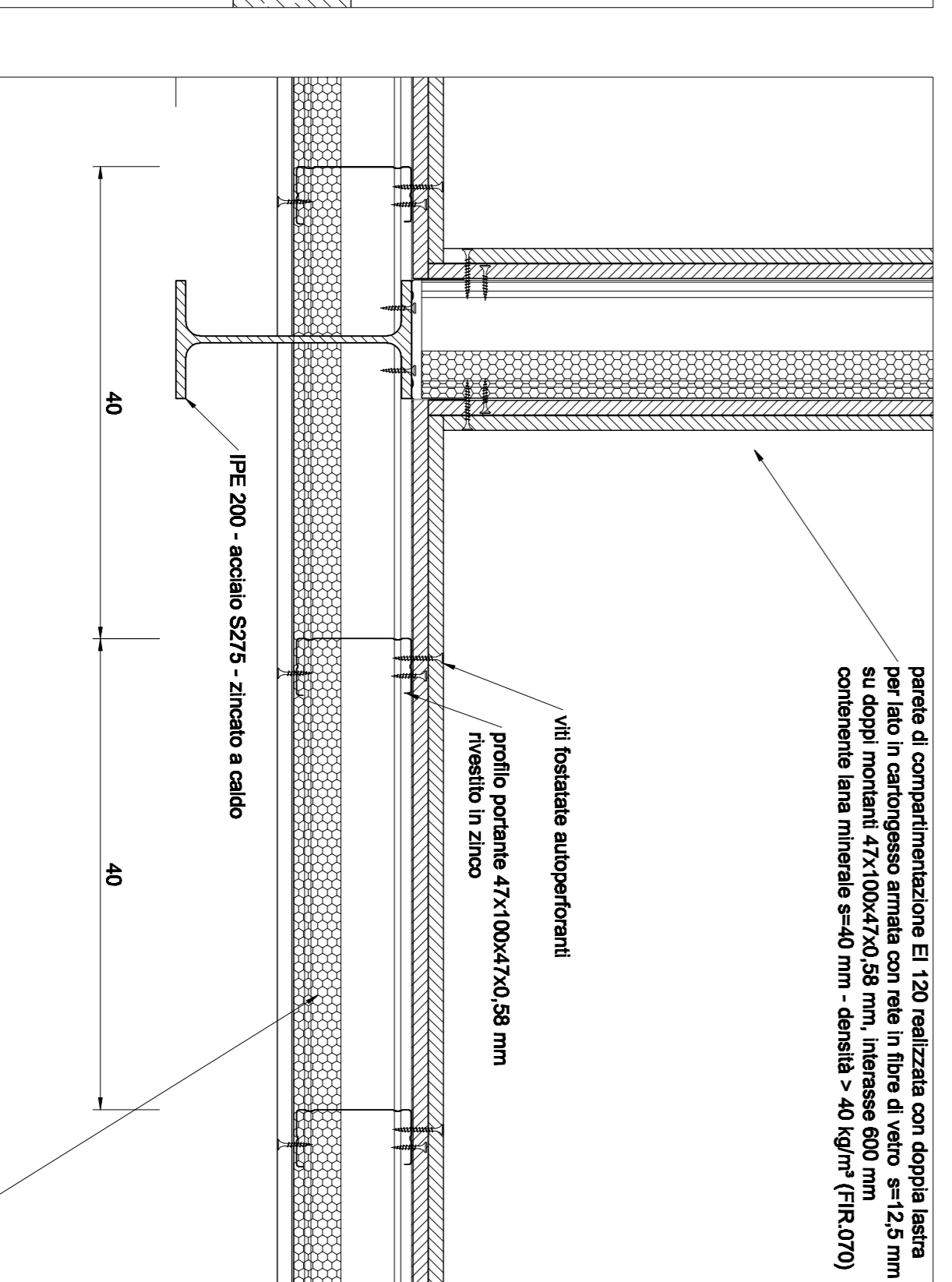
GIUNTO DI DILATAZIONE VERTICALE OGNI 12 m



SEZIONE C-C misure in cm (1:20)



PARTICOLARE 3 - CANNA EVACUAZIONE FUMI (FIR.080) misure in cm (1:10)



PARTICOLARE 5 misure in cm (1:5)

NOTA BENE  
1. LA PLANIMETRIA DELLA PARETE INDICATA NELLA PRESENTE TAVOLA HA LO SCOPO DI INDIVIDUARE LA TIPOLOGIA COSTRUTTIVA UTILIZZATA PER LA REALIZZAZIONE DELLA COMPARTIMENTAZIONE TIPO. TALE TIPOLOGIA DOVRA' ESSERE OPPORTUNAMENTE ADEGUATA DIMENSIONALMENTE PER LE VARIE COMPARTIMENTAZIONI PREVISTE IN PROGETTO CON LE DIMENSIONI FORNITE NELLE TAVOLE PLANIMETRICHE ED.07/ED.08  
2. TUTTI I MATERIALI PER LA PROTEZIONE AL FUOCO DELLE STRUTTURE DEVONO ESSERE ASSEMBLATI SECONDO LE SCHEDE TECNICHE DEI PRODUTTORI E CERTIFICATI AI SENSI DEL D.M. 18/02/2007 DA TECNICO ABILITATO EX L. 818.

REI	DATA	NOTIZIONE	redatto	controllato

COMMITTENTE	Milano AdEconomicità e della, Firenze	AMMINISTRAZIONE REGIONALE DEL TIRRENO	COMMESSA	10-050
OPERE PER IL RECUPERO FUNZIONALE DEL DEPOSITO REPERTI DI CONTRABBANDO DI ADRIA	Ufficio Regionale del Tirreno - Alto Adige	Dipartimento di contrabbando di Adria	FILE	10-050
OGGETTO	Elaborato	Elaborato	DATA	OTTOBRE 2010
FASE PROGETTAZIONE	PROGETTO ESECUTIVO	PROGETTO ESECUTIVO	SCALA	1: 20 - 1:10 - 1:5
OPERE EDILI	OPERE EDILI	OPERE EDILI	ELABORATO	1: 20 - 1:10 - 1:5
PROGETTISTI INCARICATI	ING. FRANCESCO ZIGOTTO	ING. ZAFFERINO TOMMASINI	GRUPPO DI PROGETTAZIONE	ING. ANTONIO MIRA BARBERIO ING. MICHELE PETRANKIELO ING. ANTONIO RECONO ING. ANTONIO BISACQUA P. PIETRUCCI FASANI P. MATEO SEGATO
ASSOCIAZIONE TEMPORALE DI PROFESSIONISTI	Architettura e Ingegneria di Qualità	FTS Ingegneria s.r.l.		