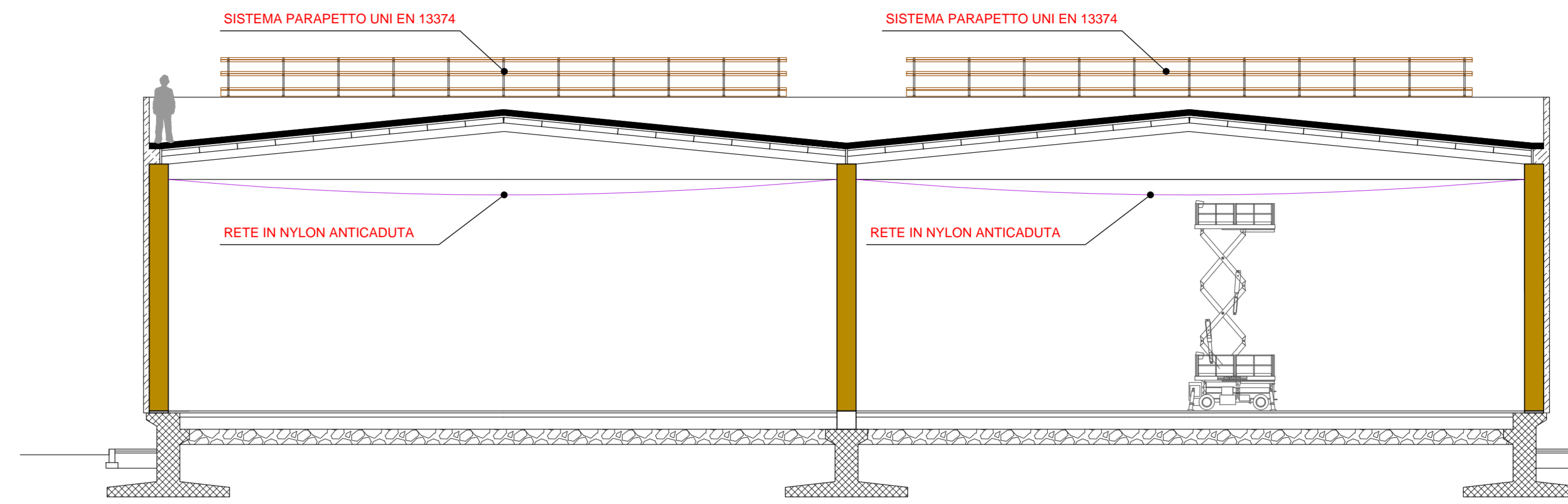


PIANTA PIANO TERRA Scala 1/250

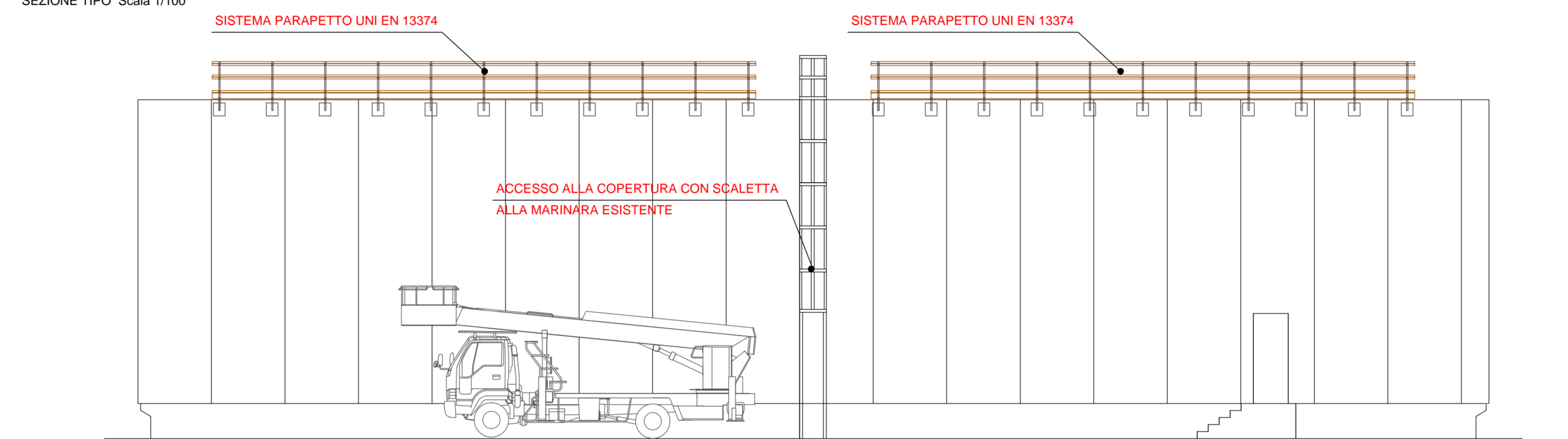
N.B. LE OPERAZIONI DI SCAVO PER CANALIZZAZIONE DEGLI IMPIANTI DOVRANNO COMUNQUE GARANTIRE L'ACCESSIBILITA' CARRABILE A TUTTI GLI EDIFICI.



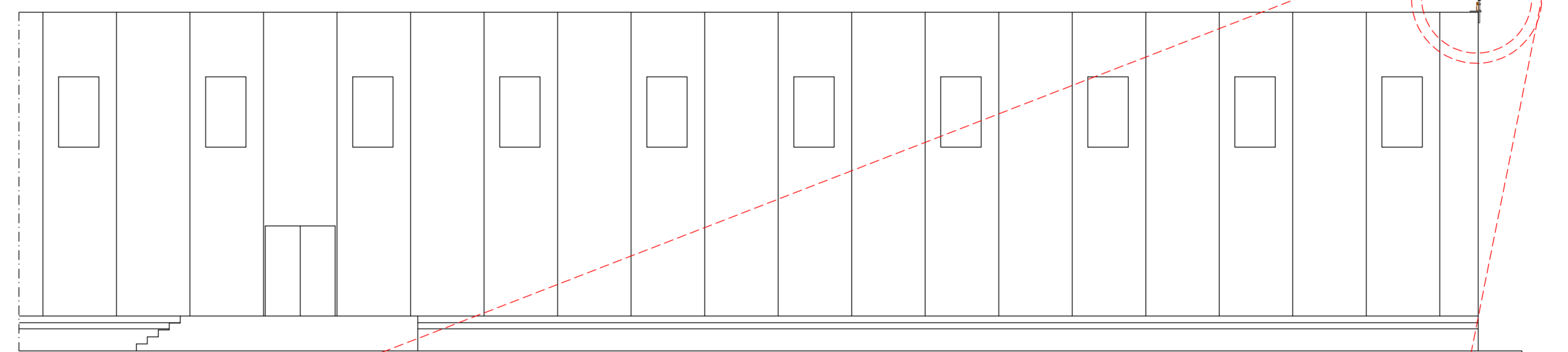
PIANTA DI COPERTURA Scala 1/250



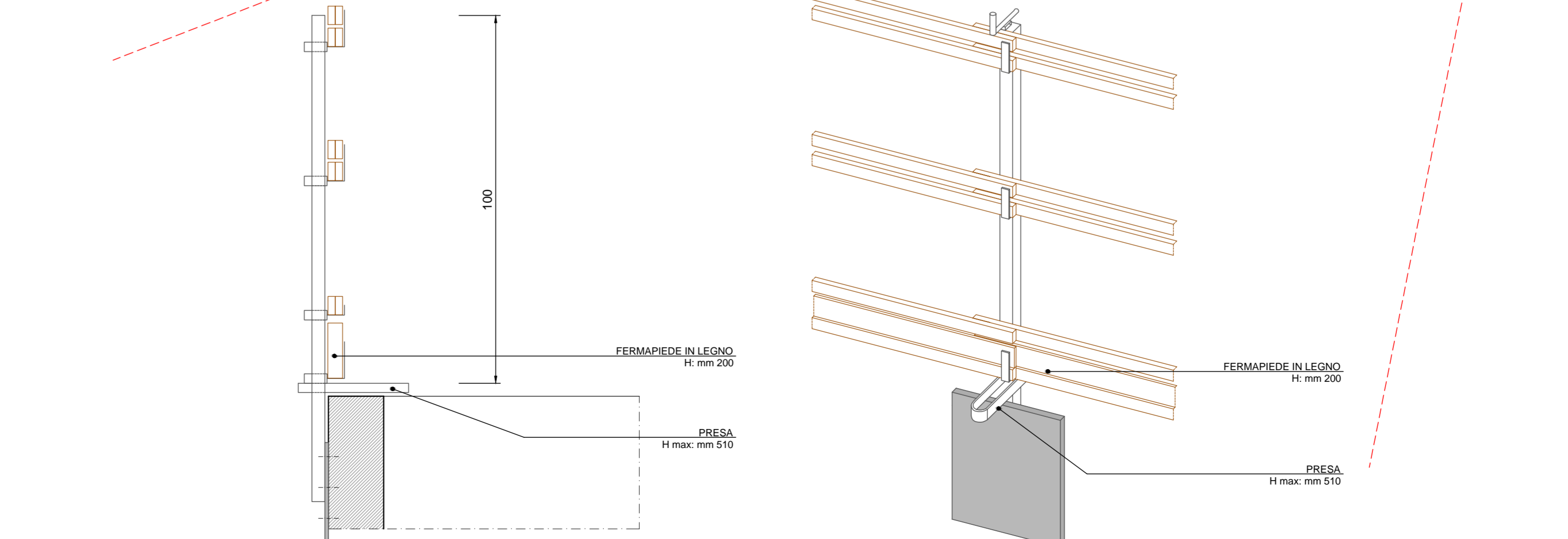
SEZIONE TIPO Scala 1/100



PROSPETTO EST-OVEST Scala 1/100

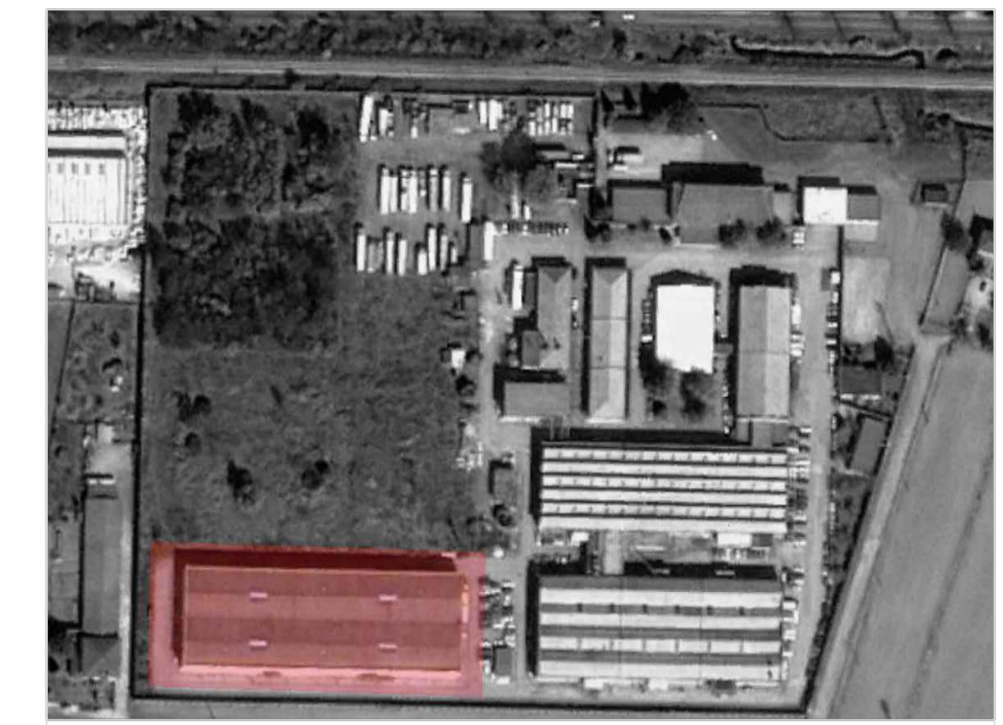


PROSPETTO NORD-SUD Scala 1/100



SISTEMA PARAPETTO UNI EN 13374 Scala 1/10

VISTA ASSONOMETRICA SISTEMA PARAPETTO UNI EN 13374 Scala 1/10



KEY-PLAN - individuazione fabbricato B

LEGENDA	
●	PARCHEGGIO DI CANTIERE
●	UFFICIO DI CANTIERE
●	SERVIZI IGIENICI
●	SPIGLIATOIO
●	LOCALE DI REFEZIONE E DI RIPOSO
●	AREA DI STOCCAGGIO OCCASIONALE DI MATERIALI
●	AREA DI STOCCAGGIO OCCASIONALE ATTREZZATURE
●	AREA DI CARICO E SCARICO
●	AREA DI STOCCAGGIO DI MATERIALI
●	AREA DI STOCCAGGIO ATTREZZATURE
●	CASSONE PER LA RACCOLTA DEI RIFIUTI
●	AREA DI DEPOSITO MATERIALE DI RECUPERO
●	POSTAZIONE FISSA DI LAVORO: SEGNA CIRCOLARE
—	CARTELLI DI CANTIERE
↔	PERCORSI, VIE CARRABILI A DOPPIO SENSO DI MARCIA
→	ACCESSO A TUTTA L'AREA DI CANTIERE
—	CANCELLI DI CANTIERE
→	ACCESSO A L'AREA DI CANTIERE LOCALE

REV.	DATA	MOTIVAZIONE	redatto	controllato

COMMITTENTE	Ministero dell'Economia e delle Finanze Amministrazione autonoma dei municipi di Udine Ufficio Regionale del Veneto e Trentino - Alto Adige Deposito reperti di contrabbando di Adria	COMMESSA	10-050
OGGETTO	OPERE PER IL RECUPERO FUNZIONALE DEL DEPOSITO REPERTI DI CONTRABBANDO DI ADRIA	ELABORATO	N1.2
FASE PROGETTAZIONE	PROGETTO ESECUTIVO	DATA	OTTOBRE 2010
TIPOLOGIA OPERE	PIANO DI SICUREZZA E DI COORDINAMENTO	SCALA	1: 250; 1:100; 1:10
ELABORATO	APPENDICE N1.2 FABBRICATO B - PIANTE DI CANTIERE - SEZIONE TIPO - PROSPETTI - DETTAGLIO PARAPETTO	PROGETTISTI INCARICATI	GRUPPO DI PROGETTAZIONE
MANDATARIO Ing. Francesco ZIGIOTTO	MANDANTE Ing. Zefferino TOMMASIN	Arch. Angela Mira BARBIERO Ing. Michele PIETRANGELI Ing. Andrea Rocco Ing. Antonio BISAGLIA P.E. Pina Ingi FASANI P. Matteo SEGATO	
ASSOCIAZIONE TEMPORANEA DI PROFESSIONISTI		COORD. IN FASE DI PROGETTAZIONE	
Architettura e Ingegneria di Qualità S.p.A. di diritto di Udine Via Francesco Sella, 10000 Udine, Udine Tel. 0432/200001 - Fax 0432/200002 Email: info@aiq.it		TFE ingegneria s.r.l. Sede legale Via F.lli Venanzio, 10 - 33020 Pordenone - UD Tel. 0432/200001 - Fax 0432/200002 Email: info@tfeingegneria.it	
Ing. Michele PIETRANGELI		Ing. Michele PIETRANGELI	