



Sportello unico doganale: strategia, organizzazione, piano operativo

2^a Riunione del Comitato di monitoraggio

Roma, 16 giugno 2011

Teresa Alvaro

Direttore Centrale Tecnologie per l'Innovazione



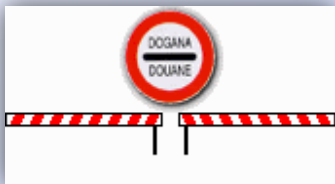
© Copyright 2008-2011
Direzione Centrale Tecnologie per l'Innovazione



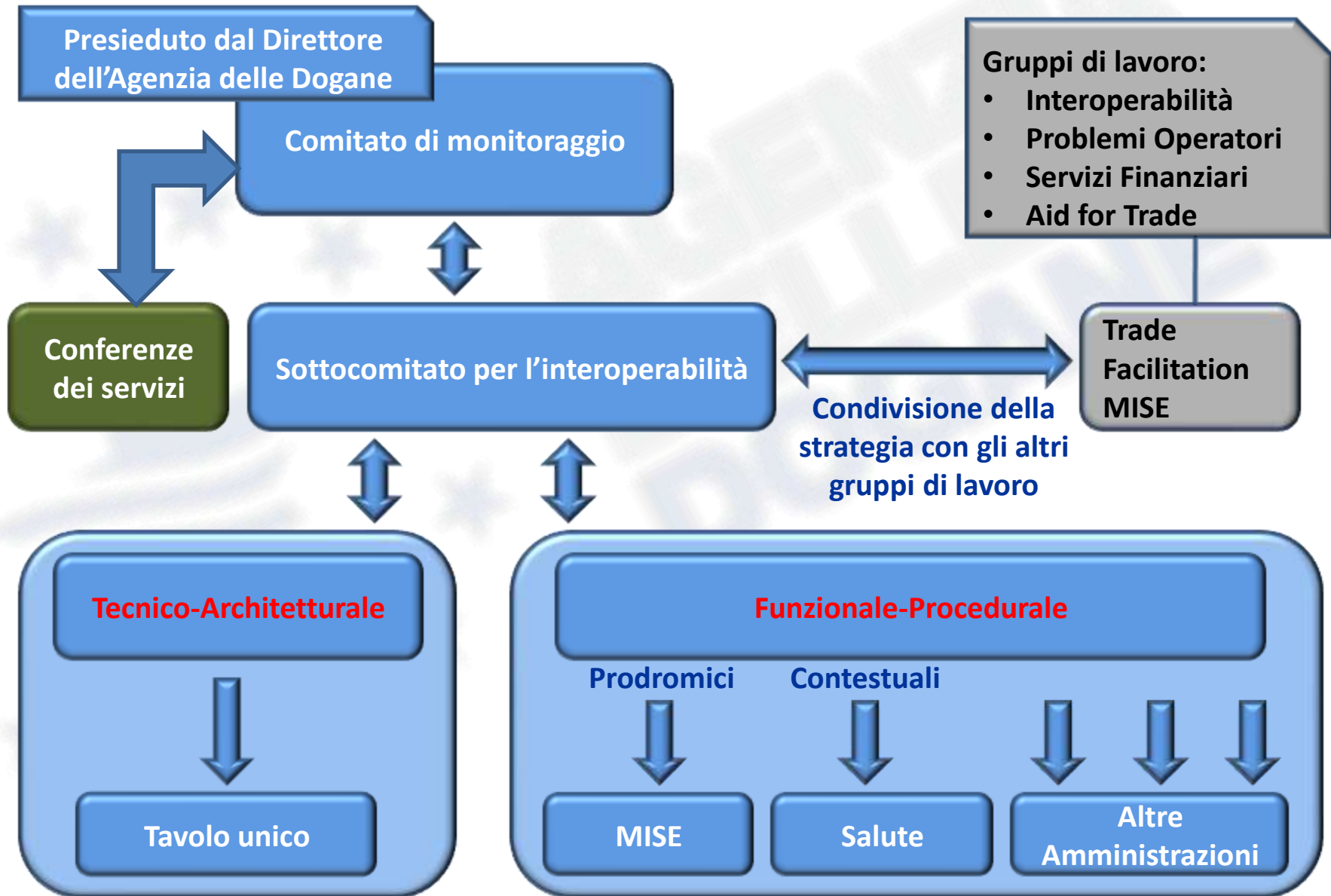
**AGENZIA
DELLE
DOGANE**

Agenda

- Roadmap e struttura organizzativa
- Stato Avanzamento Lavori
- ...



Struttura organizzativa



Sottocomitato per l'interoperabilità **tecnico-architeturale**

Composizione

- Direzione Centrale Tecnologie per l'Innovazione dell'Agenzia delle Dogane;
- Un responsabile dei servizi informatici per ogni Amministrazione, con potere decisionale;
- Partner tecnologici, Sogei.

Tavolo a cui partecipano tutte le Amministrazioni.

Mission

Definizione di una soluzione architeturale uniforme per la cooperazione applicativa tra le varie Amministrazioni secondo le regole del Codice dell'Amministrazione Digitale.

Composizione

- Agenzia delle Dogane:
 - Direzione Centrale Tecnologie per l'Innovazione;
 - Altre Direzioni Centrali competenti per i procedimenti analizzati (Direzione Centrale Gestione Tributi, Direzione Centrale Accertamenti e Controlli, Ufficio Centrale Antifrode, S.A.I.S.A.);
- Un esperto procedurale, per ogni Amministrazione;
- Un esperto informatico (di processo), per ogni Amministrazione;
- Partner tecnologici, Sogei.

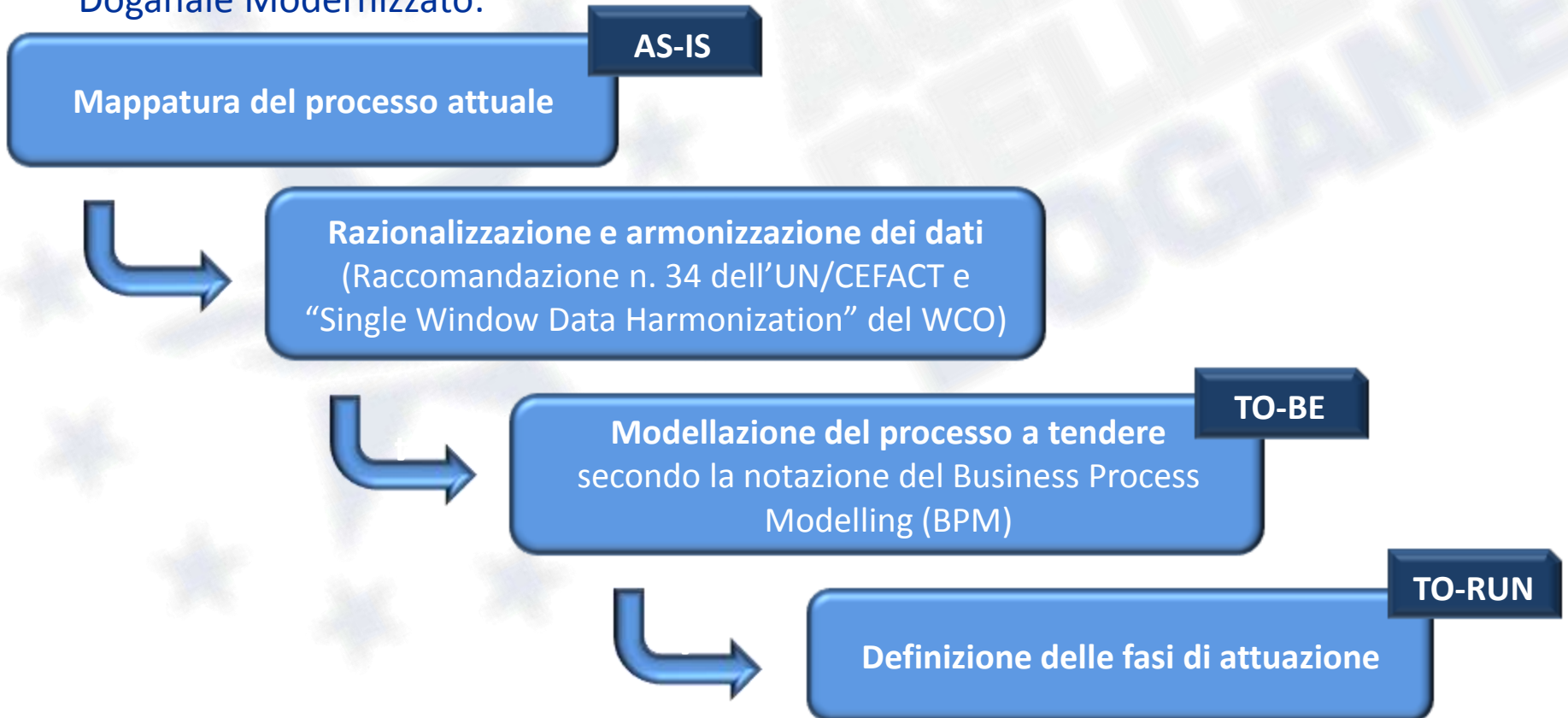
Un tavolo per uno o più procedimenti riguardanti una o più Amministrazioni.

Mission

Mappatura dei processi per l'attuazione dello sportello unico doganale (AS-IS), per la definizione del modello di processo a tendere (TO-BE) e delle fasi di attuazione (TO-RUN).

Metodologia

Approccio già adottato nello sviluppo di AIDA e seguito a livello comunitario per i lavori del Single Window Project Group e per la definizione dei processi del Codice Doganale Modernizzato:



Action list

1/4

Nomina dei rappresentanti di ogni Amministrazione per i tavoli dei sottocomitati

Designazioni trasmesse alla casella dogane.tecnologie@agenziadogane.it
entro un mese, inserendo nell'oggetto "Sportello Unico - Interoperabilità".

Ministero	Tavolo del sottocomitato per l'interoperabilità tecnico-architetturale	Tavolo del sottocomitato per l'interoperabilità funzionale-procedurale ALLEGATO A	Tavolo del sottocomitato per l'interoperabilità funzionale-procedurale ALLEGATO B
Ministero dello Sviluppo Economico	●	● ●	
Ministero della Salute	●	● ●	
Ministero della Salute - USMAF			● ●
Ministero della Salute - PIF			● ●
Ministero delle Politiche Agricole Alimentari e Forestali	●	● ●	● ●
Ministero delle Infrastrutture e dei Trasporti	●	● ●	
Ministero dell'Ambiente e della Tutela del Territorio e del Mare	●	● ●	
Agecontrol SPA	●	● ●	● ●
Azienda Sanitaria Locale	●		● ●
Camera di Commercio	●		● ●



Un responsabile dei servizi informatici



Un esperto procedurale



Un esperto informatico

Action list

2/4

Ministero	Tavolo del sottocomitato per l'interoperabilità tecnico-architetturale	Tavolo del sottocomitato per l'interoperabilità funzionale-procedurale ALLEGATO A	Tavolo del sottocomitato per l'interoperabilità funzionale-procedurale ALLEGATO B
C.C.I.A.A.	●	● ●	
Corpo Forestale dello Stato	●	● ●	● ●
Istituto Commercio Estero	●		● ●
Servizi Fitosanitari Regionali	●	● ●	● ●
Regioni e Province autonome	●	● ●	
Cc. Naz. Prod. Canapa	●	● ●	
Istituto Nazionale per le Conserve Alimentari	●	● ●	
Ente Nazionali Risi	●	● ●	
Ind. Ess. Reggio Calabria	●	● ●	
Cent. Sperim. Palermo	●	● ●	
Consorzio Ispettorato per la Qualità	●	● ●	



Un responsabile dei servizi informatici



Un esperto procedurale



Un esperto informatico

Roadmap

breve

- Attualizzazione (web services) del modello MISE ed estensione alle altre amministrazioni

breve

- Estensione del modello Salute

L'estensione alle altre amministrazioni seguirà le priorità stabilite dal comitato per il monitoraggio delle attività dello Sportello Unico Doganale coordinato dal direttore dell'Agenzia

breve

Attività nel breve periodo

- Avvio dei lavori dei tavoli a completamento delle designazioni da parte delle Direzioni Generali dei Ministeri coinvolti.
- Consolidamento dei modelli per i provvedimenti prodromici e contestuali alla presentazione della merce, con il Ministero dello Sviluppo Economico e con il Ministero della Salute.
- Avvio dei lavori del tavolo con il MAE per la gestione delle licenze per i materiali d'armamento, nel quadro della legge 185/90.
- I partecipanti designati del Ministero dello Sviluppo Economico e del Ministero della Salute curano il **coordinamento con i delegati nei Comitati/Gruppi Comunitari della DG AGRI e della DG SANCO.**

breve

Attività nel breve periodo

A seguito delle designazioni le Amministrazioni sono invitate a produrre un documento contenente:

- La descrizione dei processi attuali (AS-IS) in merito ai procedimenti di competenza (tabelle allegato A e B);
- L'identificazione dei vincoli;
- Eventuali proposte per il modello a tendere (TO-BE).

Informazioni sulla struttura/contenuto del documento verranno inviate ai rappresentanti designati via mail.

I documenti saranno esaminati per individuare possibilità di accorpate l'analisi di più procedimenti per amministrazione o più amministrazioni in tavoli tecnici comuni. Seguirà una proposta di calendario dei lavori.

Sottocomitato interoperabilità - SAL

Incontri tenuti

- **1 giugno 2011:** Prima riunione tavolo FP Ministero della Salute
- **6 giugno 2011:** Prima riunione tavolo FP Ministero dello Sviluppo Economico
- **8 giugno 2011:** Prima riunione tavolo FP Ministero degli Affari Esteri (UAMA)
- **13 giugno 2011:** Prima riunione tavolo Tecnico-Architetturale

Sottocomitato interoperabilità - SAL

Proposte di variazione tabelle DPCM

- Agecontrol SpA
- Istituto Commercio Estero
- Ministero della Salute

Sottocomitato interoperabilità - SAL

FP MISE - Dogane

- Definizione accordo di servizio o protocollo d'intesa

FP MAE - Dogane

- In corso test di caricamento licenze globali e licenze individuali

Sottocomitato interoperabilità - SAL

FP Salute - Dogane

- Ricevute descrizione dei processi per due certificati
- In corso ricognizione sugli accordi stipulati a livello locale tra Dogane e Salute
- Necessaria indicazione codice delle merci sul Manifesto!

Sottocomitato interoperabilità - SAL

Tavolo Tecnico Architettuale

- La soluzione perseguirà prioritariamente la cooperazione applicativa prevista dal CAD.
- Laddove le Amministrazioni non potessero procedere all'adeguamento dei propri sistemi, l'Agenzia fornirà le funzionalità necessarie tramite piattaforma ad-hoc.



Segui tutti gli aggiornamenti
sul sito dell'Agenzia
Attiva il servizio Feed RSS

www.agenziadogane.it

In un click → Sportello Unico Doganale



**AGENZIA
DELLE
DOGANE**